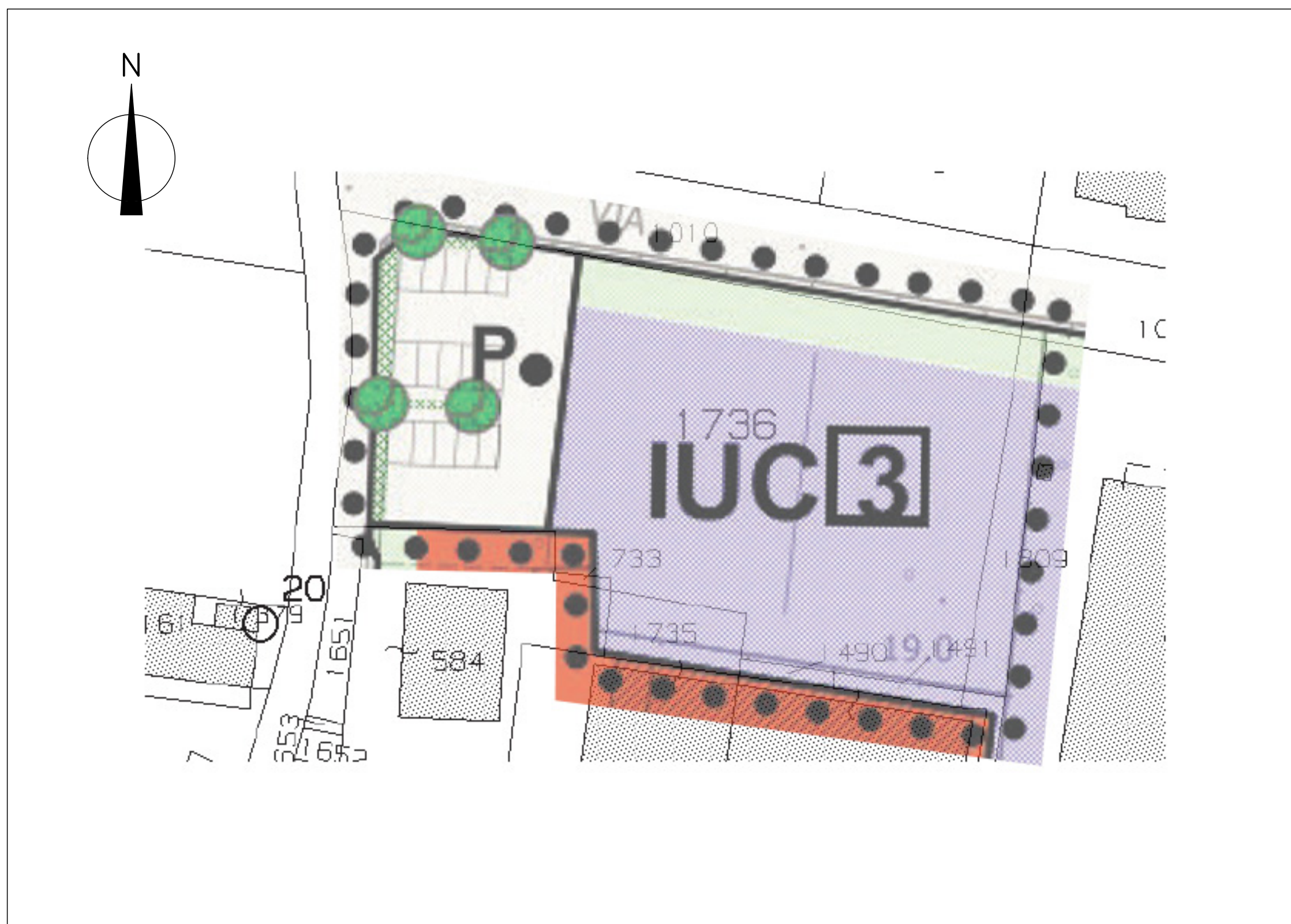
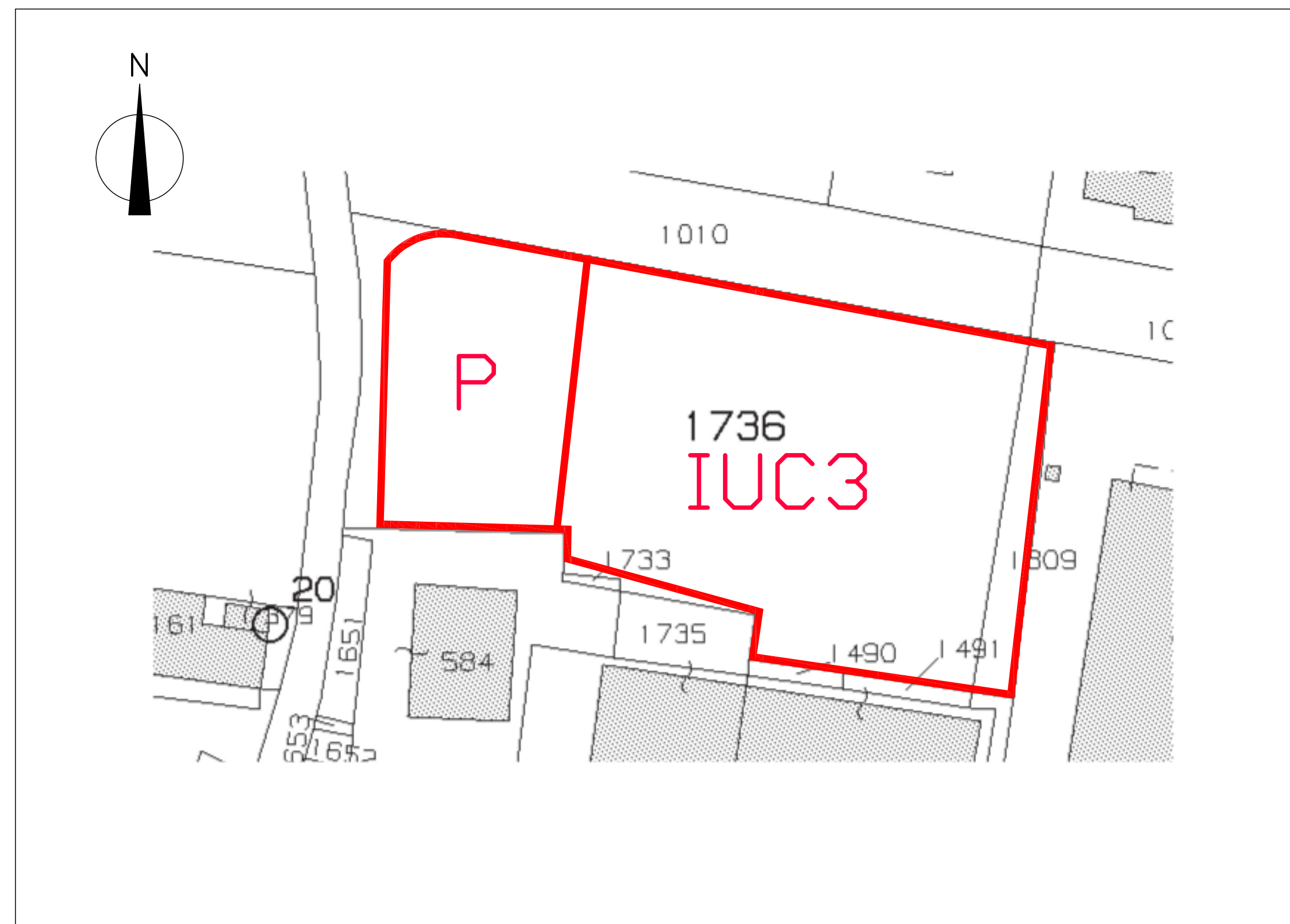


GENNAIO 2019	STUDIO TECNICO ARCHITETTO MARCO GUERRI
	COMUNE DI PIEVE A NIEVOLE IUC3 - INTERVENTO UNITARIO CONVENZIONATO IN VIA CALAMANDREI COSTRUZIONE DI EDIFICIO AD USO UFFICI COMMITTENTE: GIEMMECI GESTIONI IMMOBILIARI S.S. DI PACE MARIA EUGENIA & C.
TAVOLA N. 2	INQUADRAMENTO URBANISTICO - SCALA 1:500

PERIMETRAZIONE ATTUALE DEL COMPARTO

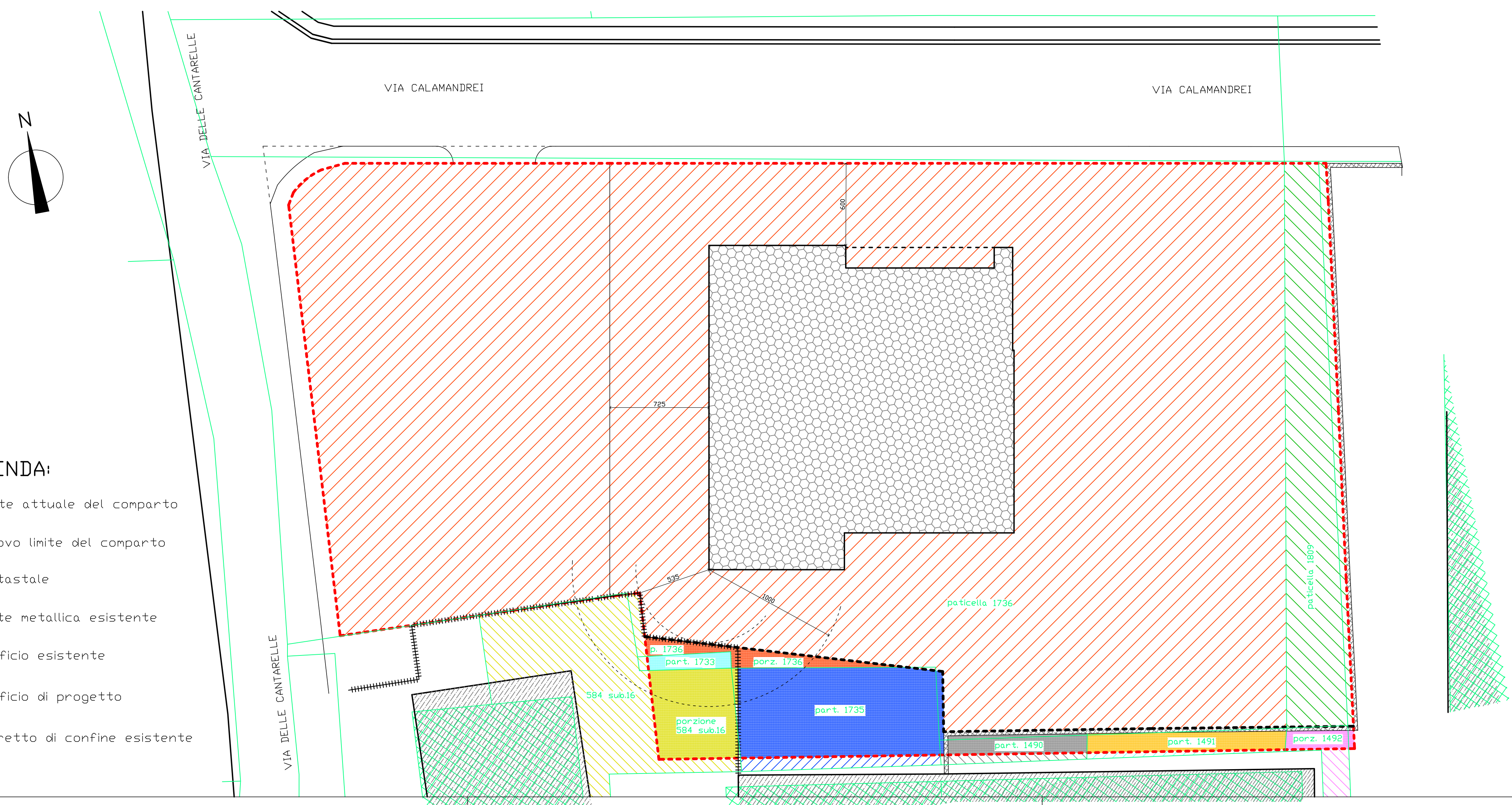


NUOVA PERIMETRAZIONE DEL COMPARTO



LEGENDA:

- - - limite attuale del comparto
- - - nuovo limite del comparto
- catastale
- + + + rete metallica esistente
- edificio esistente
- edificio di progetto
- muretto di confine esistente

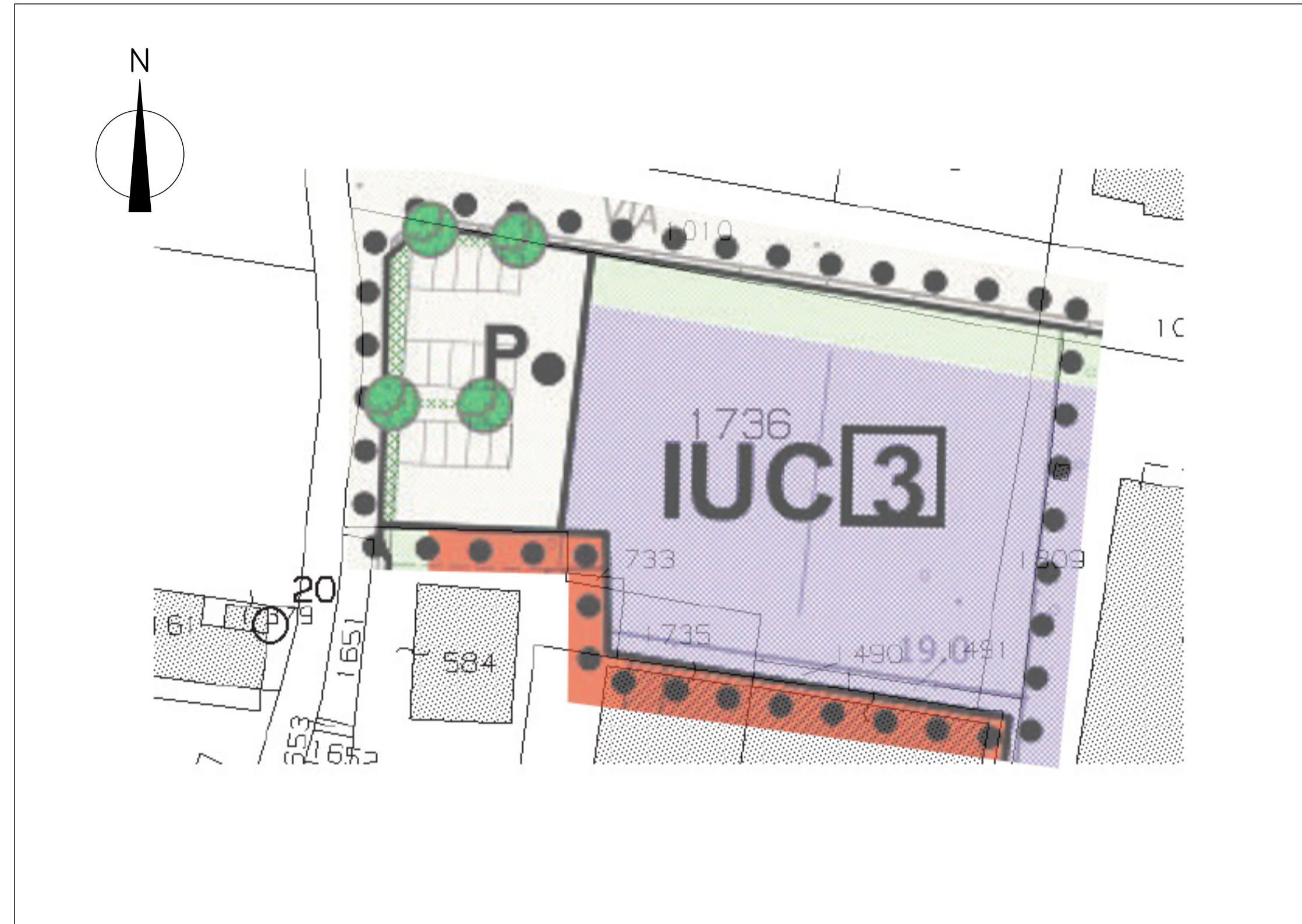


SOLUZIONE BIS STUDIO TECNICO ARCHITETTO MARCO GUERRI OTTOBRE 2019

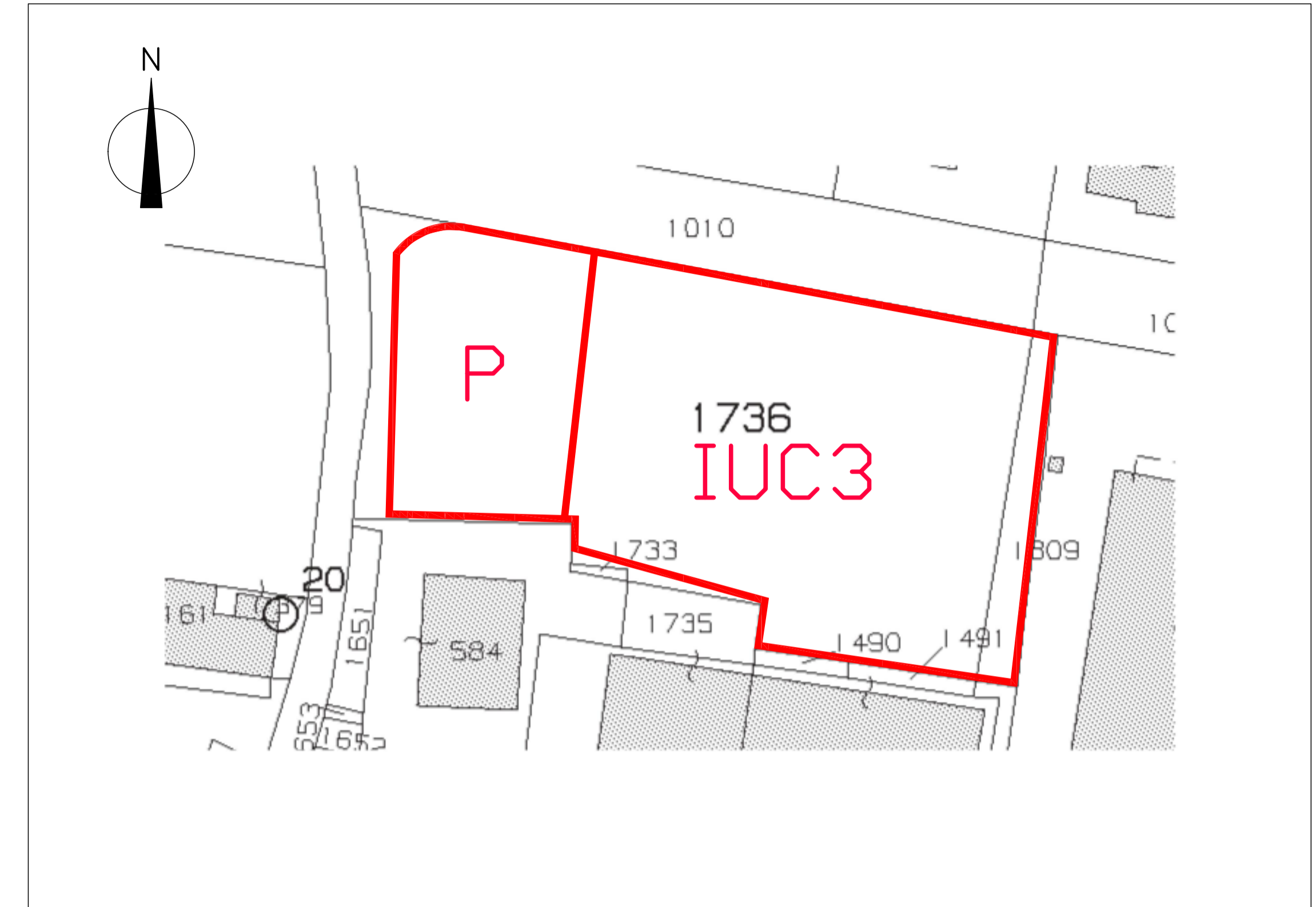
COMUNE DI PIEVE A NIEVOLE
 IUC3 - INTERVENTO UNITARIO CONVENZIONATO IN VIA CALAMANDREI
 COSTRUZIONE DI EDIFICIO AD USO UFFICI
 COMMITTENTE: GIEMMECI GESTIONI IMMOBILIARI S.S. DI PACE MARIA EUGENIA & C.

TAVOLA 2/bis INQUADRAMENTO URBANISTICO

PERIMETRAZIONE ATTUALE DEL COMPARTO - 1:500



NUOVA PERIMETRAZIONE DEL COMPARTO - 1:500



PLANIMETRIA IN SCALA 1:200

LEGENDA:

- - - limite attuale del comparto
- - - nuovo limite del comparto
- catastale
- + + + rete metallica esistente
- edifici esistenti
- edifici di progetto
- muretto di confine esistente

