



Comune di
PIEVE A NIEVOLE
(Provincia di Pistoia)

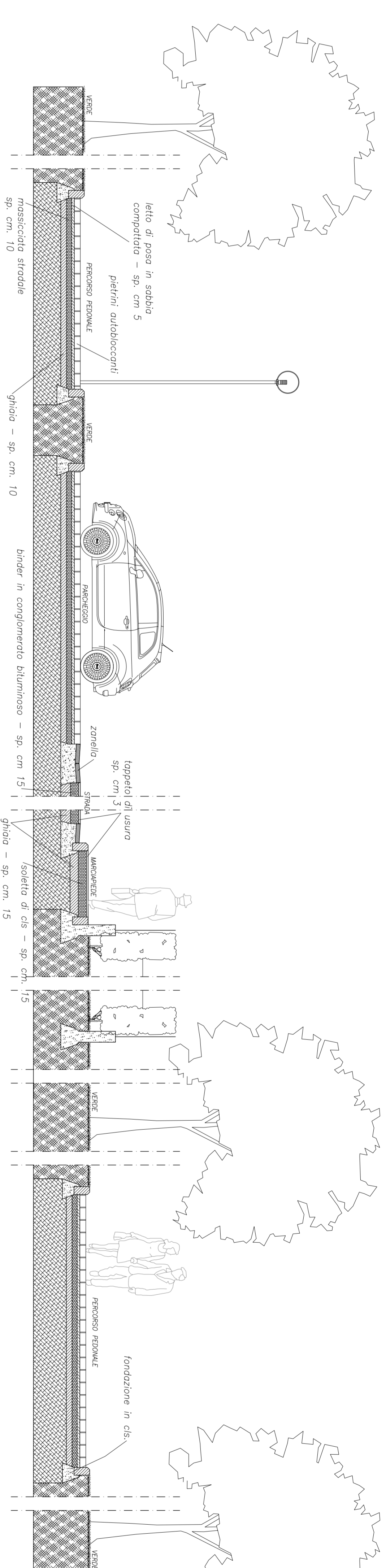
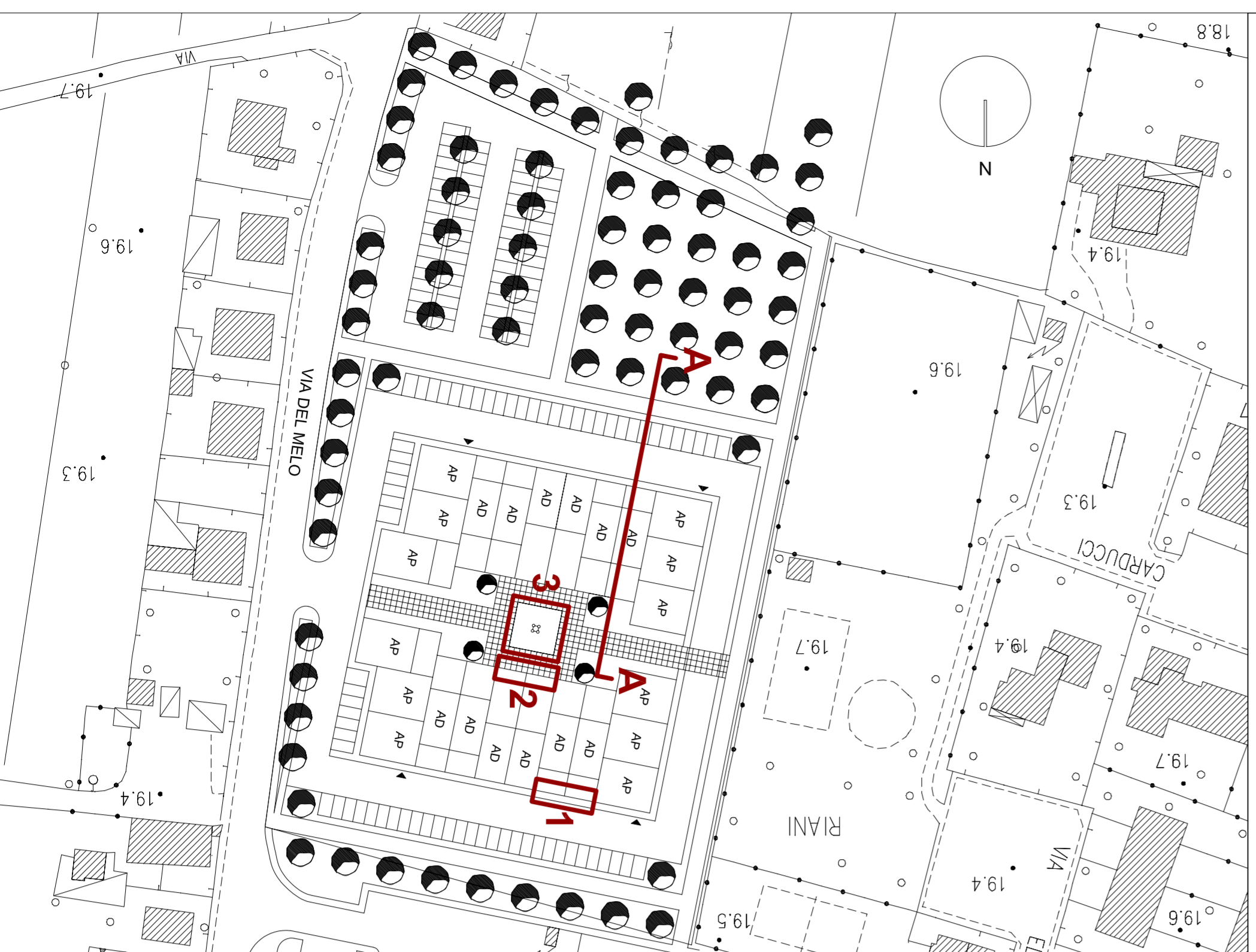
PIANO ATTUATIVO PA/4
Area residenziale (PEEP-IC) in via del Melo

TAV. 8

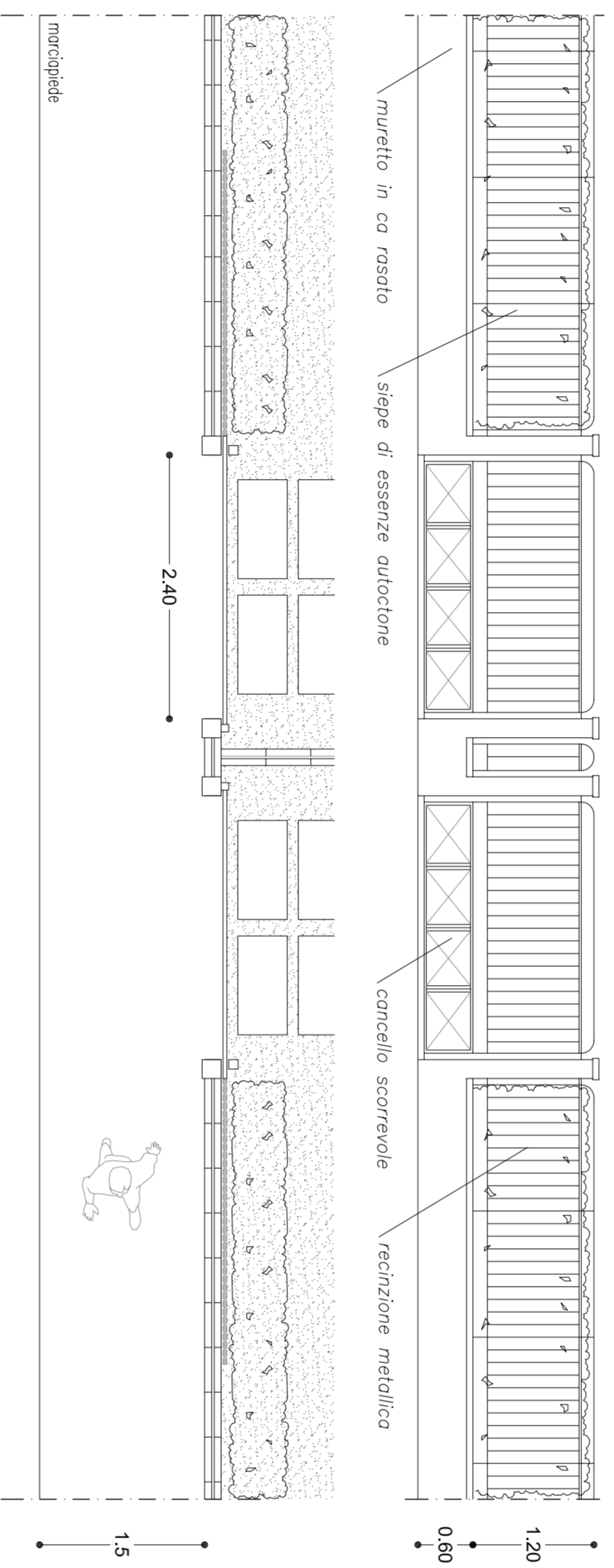
**ELEMENTI DI COORDINAMENTO
DELLA PROGETTAZIONE**
1:50

Progettista incaricato	MASSIMO PAGANELLI
Collaboratrice	CLAUDIA RAUTY
Studi geologici ed ambientali	RAFFAELE LOMBARDI
Studi idrologici ed idraulici	SIMONE GALLARDINI
Responsabile del procedimento	DANIELE TECI
Garante per la comunicazione	PATRIZIO MANCINI

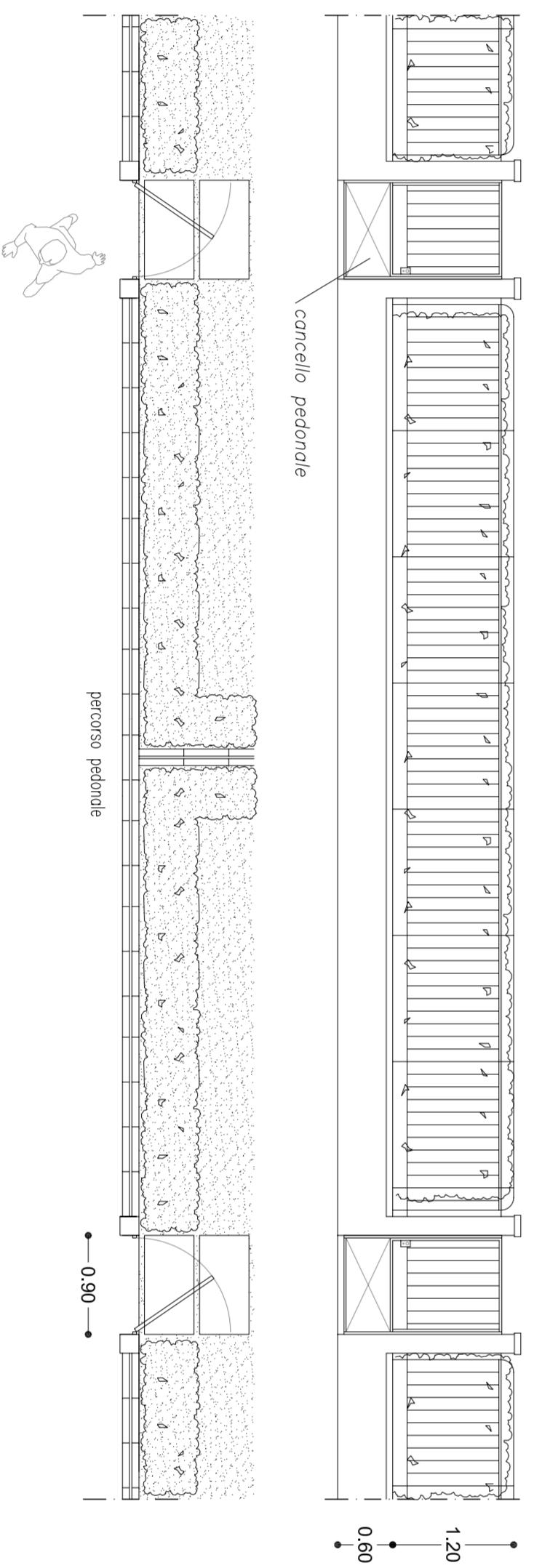
FEBBRAIO 2013



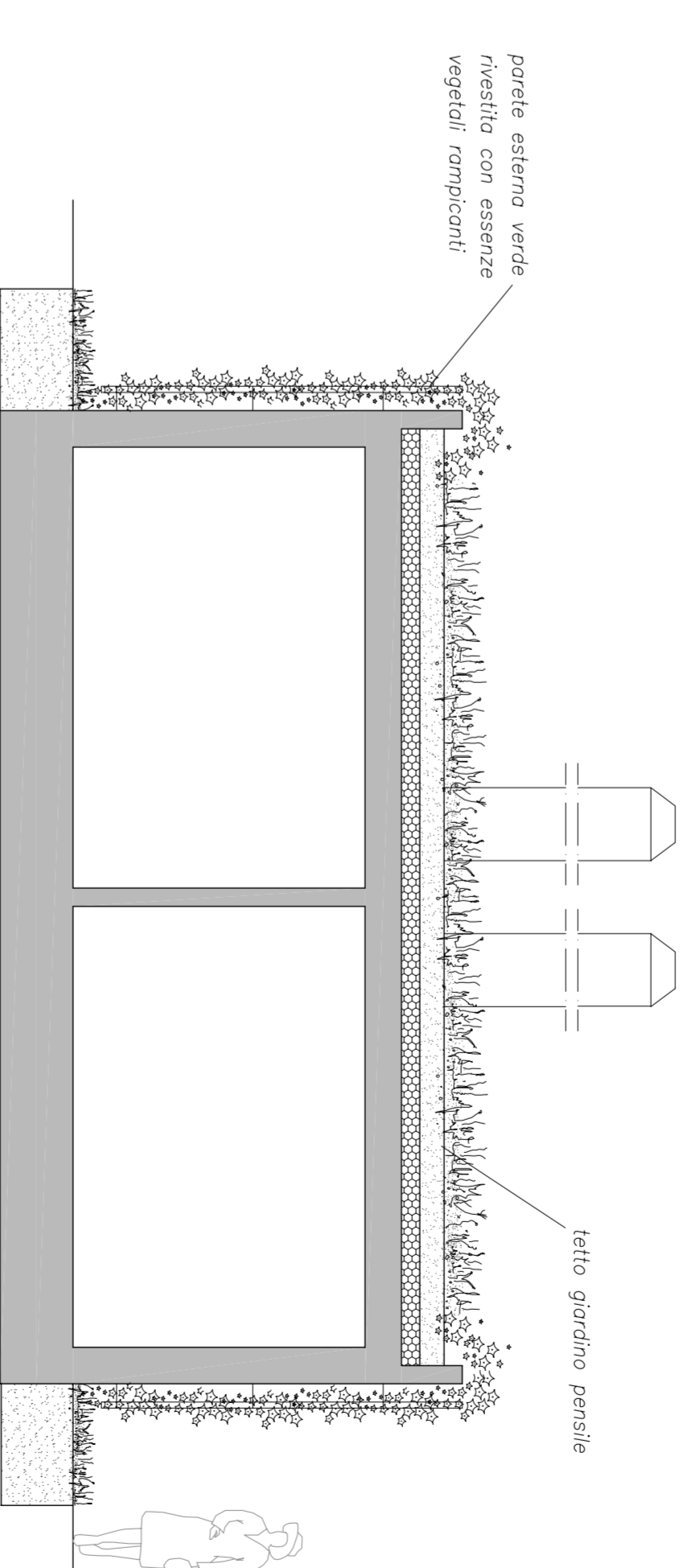
Sezione A-A



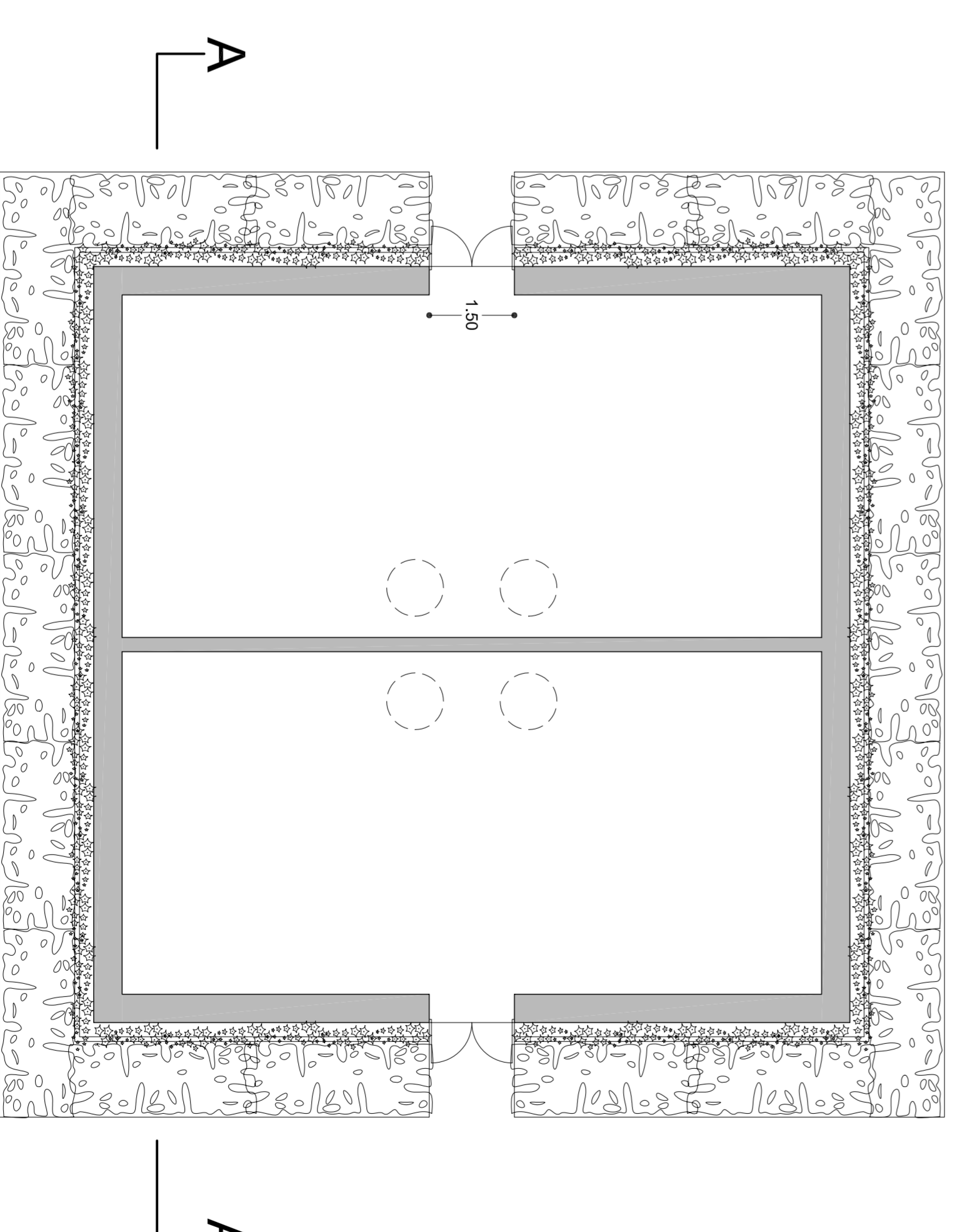
Recinzione fronte strada (1)



Recinzione fronte percorso pedonale (2)



Sezione A-A



Impianto tecnologico condominiale (3)