



Comune di  
**PIEVE A NIEVOLE**  
(Provincia di Pistoia)

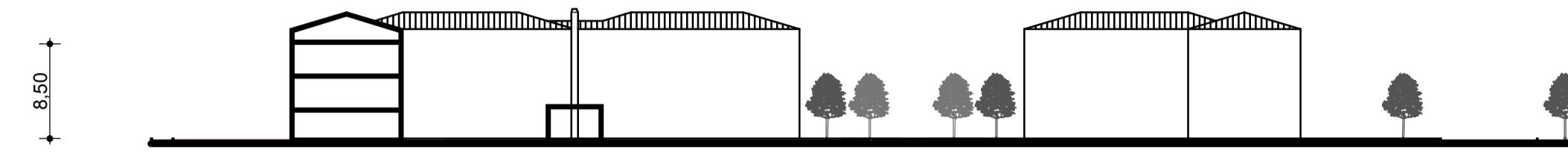
**PIANO ATTUATIVO PA/10**  
Area residenziale ( PEEP-LC ) in via del Melo

**TAV. 6**  
PROFILI REGOLATORI  
1:500

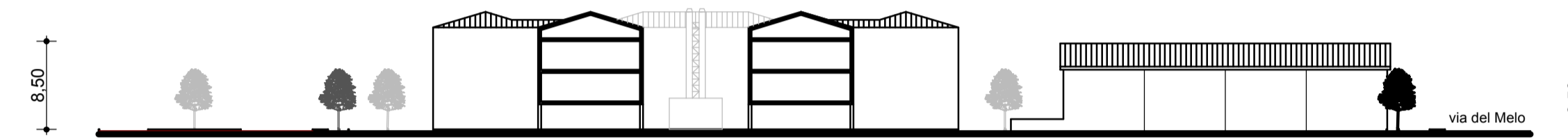
Progettista incaricato	Dott. Arch.	MASSIMO PAGANELLI
Collaboratrice	Dott. Arch.	CLAUDIA RAUTY
Studi geologici ed ambientali	Dott. Geol.	RAFFAELE LOMBARDI
Studi idrologici ed idraulici	Dott. Ing.	SIMONE GALARDINI
Responsabile del procedimento	Geometra	DANIELE TECI
Garante per la comunicazione	Geometra	PATRIZIO MANCINI

FEBBRAIO 2013

**IPOTESI "A"**

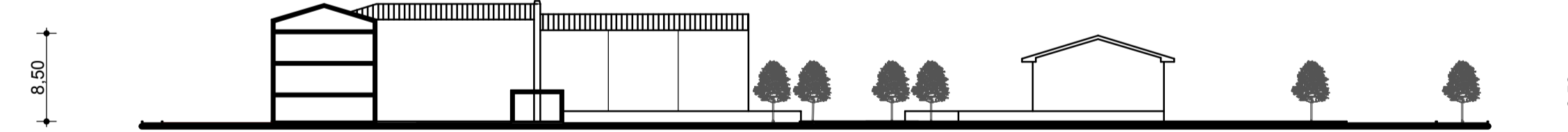


PROFILO EST - OVEST

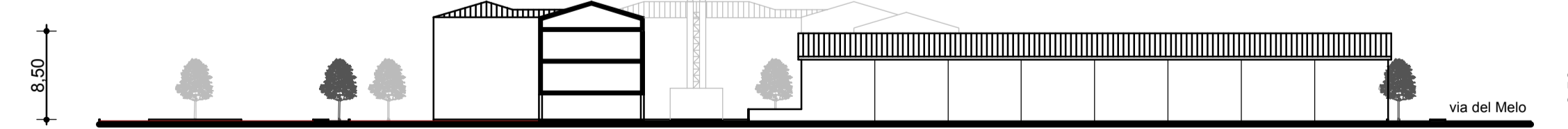


PROFILO NORD - SUD

**IPOTESI "B"**



PROFILO EST - OVEST



PROFILO NORD - SUD