



Comune di  
**PIEVE A NIEVOLE**  
(Provincia di Pistoia)

**PIANO ATTUATIVO PA/4**  
Area residenziale ( PEEP-LC ) in via del Melo

**TAV. 6**

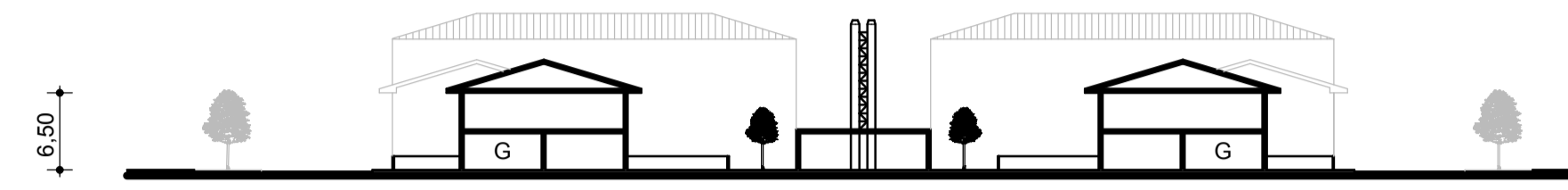
PROFILI REGOLATORI  
1:500

Progettista incaricato  
Collaboratrice  
Studi geologici ed ambientali  
Studi idrologici ed idraulici  
Responsabile del procedimento  
Garante per la comunicazione

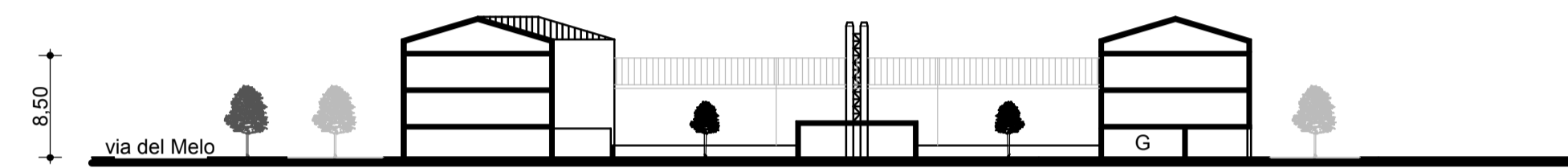
Dott. Arch. MASSIMO PAGANELLI  
Dott. Arch. CLAUDIA RAUTY  
Dott. Geol. RAFFAELE LOMBARDI  
Dott. Ing. SIMONE GALARDINI  
Geometra DANIELE TECI  
Geometra PATRIZIO MANCINI

FEBBRAIO 2013

**SCHEMA "A"**

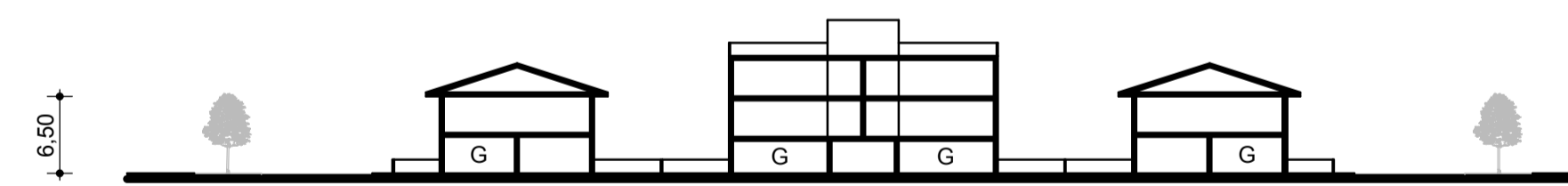


PROFILO SUD NORD

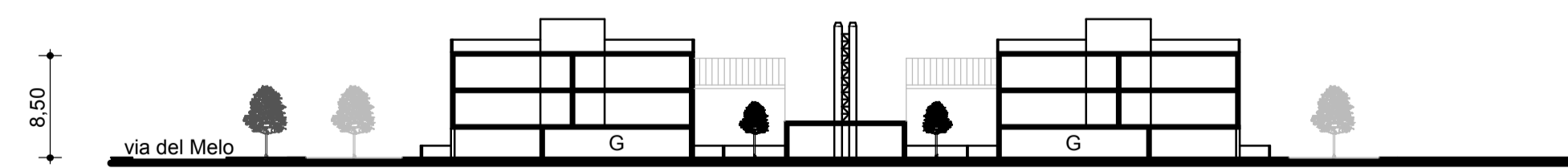


PROFILO EST OVEST

**SCHEMA "B"**



PROFILO SUD NORD



PROFILO EST OVEST