



Comune di  
Pieve a Nievole  
(Provincia di Pistoia)

# REGOLAMENTO URBANISTICO N. 2

(L.R. n.1 del 3 Gennaio 2008 art. 55)

## TAV. 5.1

**CARTOGRAFIA DI PROGETTO**  
Carta di fattibilità per fattori idraulici  
Zona Nord - Scala 1:2.000

Responsabile del procedimento  
Giulio Pignatelli

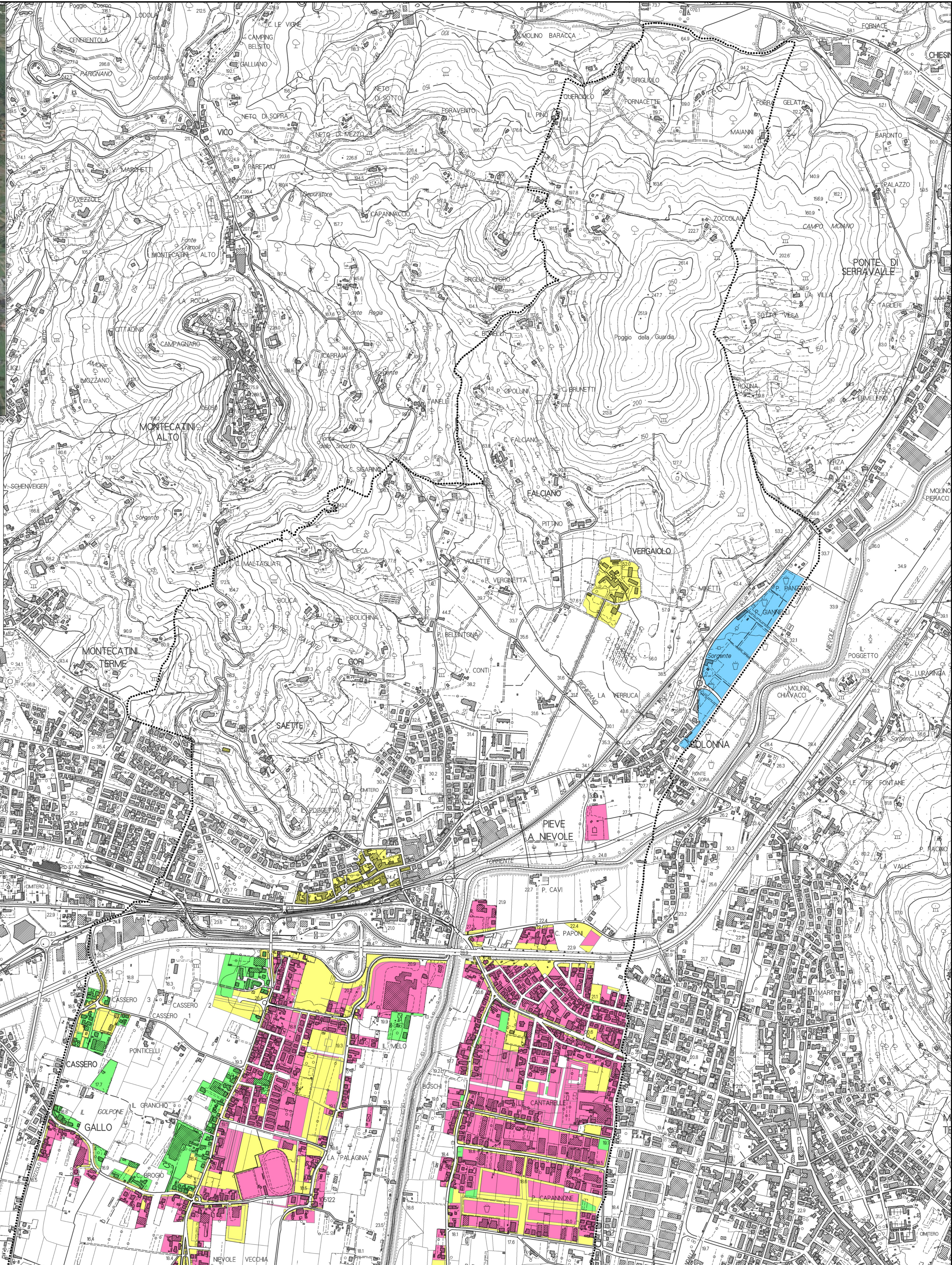
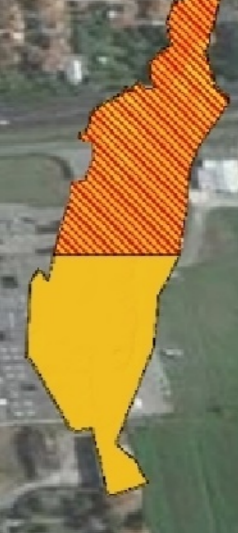
Geom. Daniele Tecci  
P. Ins. Daniele Michelozzi

Coordinatore e Capogruppo  
Arch. Massimo Paganelli

Assesti pre-progetto  
Geom. Grafica e Stenica  
Sistemi Informativi Territoriali

Arch. Gianpiero Bonvicini  
Geom. Gabriele Lombardi  
Dott. Francesco Scaglione

Settembre 2014



### Legenda

- Fattibilità per fattori idraulici**
- I.1 - Fattibilità idraulica senza particolari limitazioni
  - I.2 - Fattibilità idraulica con normali vincoli
  - I.3 - Fattibilità idraulica condizionata
  - I.4 - Fattibilità idraulica limitata

### Limiti

----- Limite comunale