



Comune di
Pieve a Nievole
(Provincia di Pistoia)

REGOLAMENTO URBANISTICO N. 2

(L.R. n.1 del 3 Gennaio 2008 art. 55)

TAV. 4.1

CARTOGRAFIA DI PROGETTO

Carta di fattibilità per fattori geomorfologici e
sismici

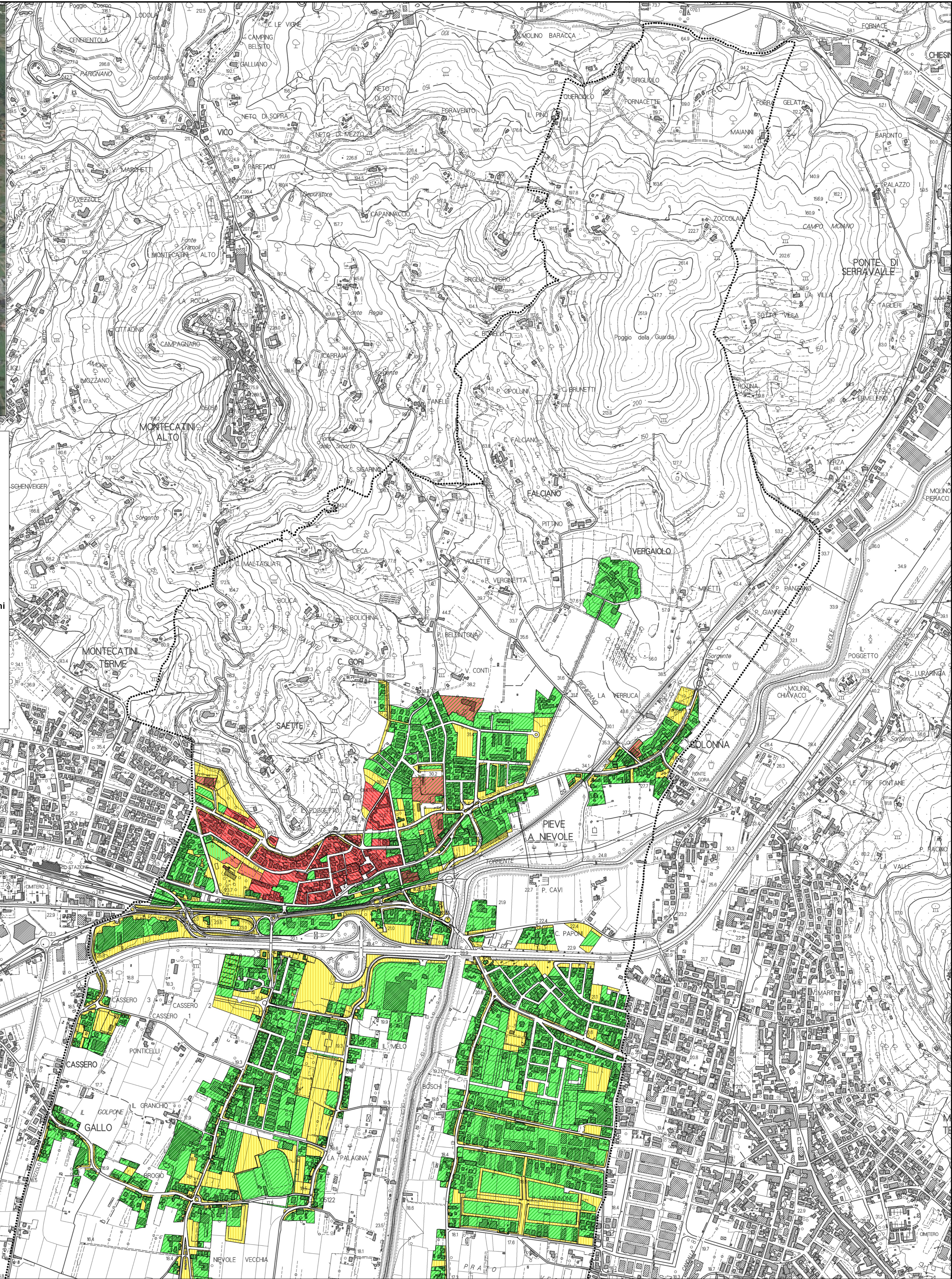
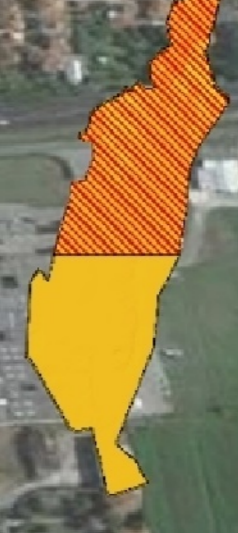
Zona Nord - Scala 1:2.000

Responsabile del procedimento
Garante della Comunicazione

Geom. Daniele Tezi
P. Ins. Daniele Michetozzi

Coordinatore e Capogruppo
Arch. Massimo Paganelli
Arch. Gianpiero Bonanni
Geol. Gabriele Lombardi
Dott. Francesco Scaglione

Settembre 2014



Legenda

Fattibilità per fattori sismici

- S.1 - Fattibilità sismica senza particolari limitazioni
- S.2 - Fattibilità sismica con normali vincoli
- S.3 - Fattibilità sismica condizionata

Fattibilità per fattori geomorfologici

- G.1 - Fattibilità geomorfologica senza particolari limitazioni
- G.2 - Fattibilità geomorfologica con normali vincoli
- G.3 - Fattibilità geomorfologica condizionata

Limiti

- Limite comunale