



Comune di
PIEVE A NIEVOLE
(Provincia di Pistoia)

REGOLAMENTO URBANISTICO

(Legge Regionale 3 Gennaio 2005 n°1, art.55)

TAV. 2.1

CARTOGRAFIA DEL QUADRO CONOSCITIVO

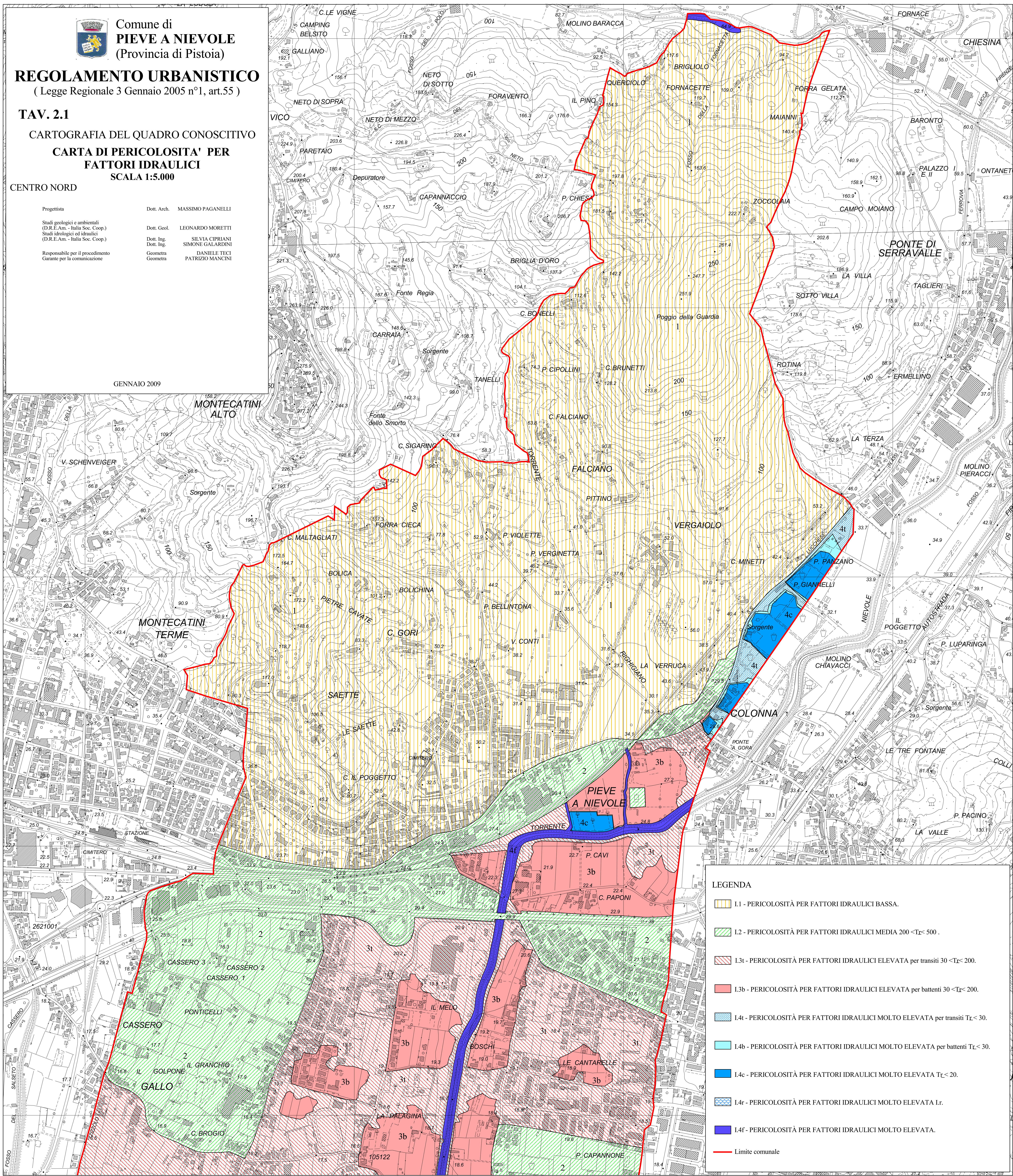
CARTA DI PERICOLOSITA' PER FATTORI IDRAULICI

SCALA 1:5.000

CENTRO NORD

Progettista	Dott. Arch.	MASSIMO PAGANELLI
Studi geologici e ambientali (D.R.E. Am. - Italia Soc. Coop.)	Dott. Geol.	LEONARDO MORETTI
Studi idrologici ed idraulici (D.R.E. Am. - Italia Soc. Coop.)	Dott. Ing. Dott. Ing.	SILVIA CIPRIANI SIMONE GALARDINI
Responsabile per il procedimento	Geometra	DANIELE TECI
Garante per la comunicazione	Geometra	PATRIZIO MANCINI

GENNAIO 2009



LEGENDA

- I.1 - PERICOLOSITÀ PER FATTORI IDRAULICI BASSA.
- I.2 - PERICOLOSITÀ PER FATTORI IDRAULICI MEDIA $200 < T_r < 500$.
- I.3t - PERICOLOSITÀ PER FATTORI IDRAULICI ELEVATA per transiti $30 < T_r < 200$.
- I.3b - PERICOLOSITÀ PER FATTORI IDRAULICI ELEVATA per battersi $30 < T_r < 200$.
- I.4t - PERICOLOSITÀ PER FATTORI IDRAULICI MOLTO ELEVATA per transiti $T_r < 30$.
- I.4b - PERICOLOSITÀ PER FATTORI IDRAULICI MOLTO ELEVATA per battersi $T_r < 30$.
- I.4c - PERICOLOSITÀ PER FATTORI IDRAULICI MOLTO ELEVATA $T_r < 20$.
- I.4r - PERICOLOSITÀ PER FATTORI IDRAULICI MOLTO ELEVATA I_r .
- Limite comunale