

Comune di
PIEVE A NIEVOLE
(Provincia di Pistoia)

PIANO STRUTTURALE VARIANTE N.1

(L.R. n.1 del 3 Gennaio 2005, art.53)
(Modificato a seguito delle osservazioni accolte)

TAV. P 6

Sistema funzionale per l'ambiente
Scala 1:10.000

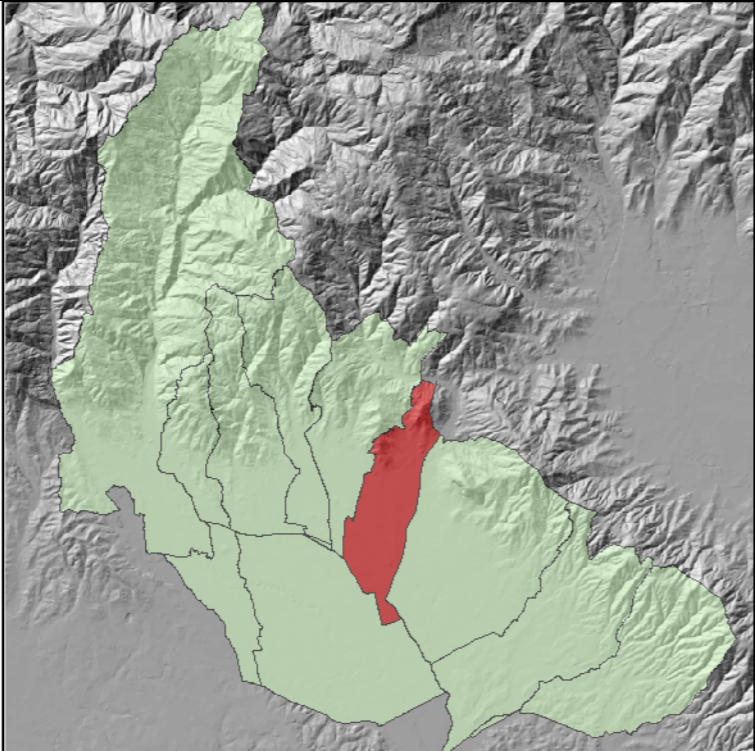
Febbraio 2015

VARIANTE N.1
Responsabile del procedimento
Geom. Daniele Tecchi
Garante della comunicazione
P. Ind. Daniele Michelozzi

Coordinatore e Capogruppo
Aspetti ambientali e VAS
Geom. Raffaele Lombardi
Sistemi Informativi Territoriali
Arch. Massimo Paganelli
Arch. Gianpietro Bonvicini
Geol. Leonardo Moretti
Dott. Francesco Scaglione

PIANO STRUTTURALE NON VARIATO
Responsabile del procedimento
Geom. Daniele Tecchi
Garante della comunicazione
Geom. Patrizio Mancini

Progettista incaricato
Collab. aspetti urbanistici
Studi geologici ed ambientali
Sistemi Informativi Territoriali
Arch. Massimo Paganelli
Arch. Gianpietro Bonvicini
Geol. Leonardo Moretti
Dott. Francesco Scaglione



LIMITI

••••• Confine comunale

SISTEMA FUNZIONALE PER L'AMBIENTE PROVINCIALE

- Collina arborata della Valdinievole
- Collegamenti paesistici dei fiumi Nievole e Borra
- Area contigua del Padule di Fucecchio

SISTEMA FUNZIONALE PER L'AMBIENTE COMUNALE

- Bacini d'acqua
- Reticolo idrografico minore
- Formazioni d'argine di ripa e di golena
- Parchi - Verde urbano
- Brughiere e cespuglieti
- Aree boscate di collina e di pianura
- Area del crinale di Poggio alla Guardia
- Percorsi d'argine

