

Comune di  
**PIEVE A NIEVOLE**  
(Provincia di Pistoia)

# PIANO STRUTTURALE VARIANTE N.1

(L.R. n.1 del 3 Gennaio 2005, art.53)  
(Modificato a seguito delle osservazioni accolte)

**TAV. P 5**  
Sottosistemi territoriali ordinari  
Sottosistemi territoriali di paesaggio  
Scala 1:10.000

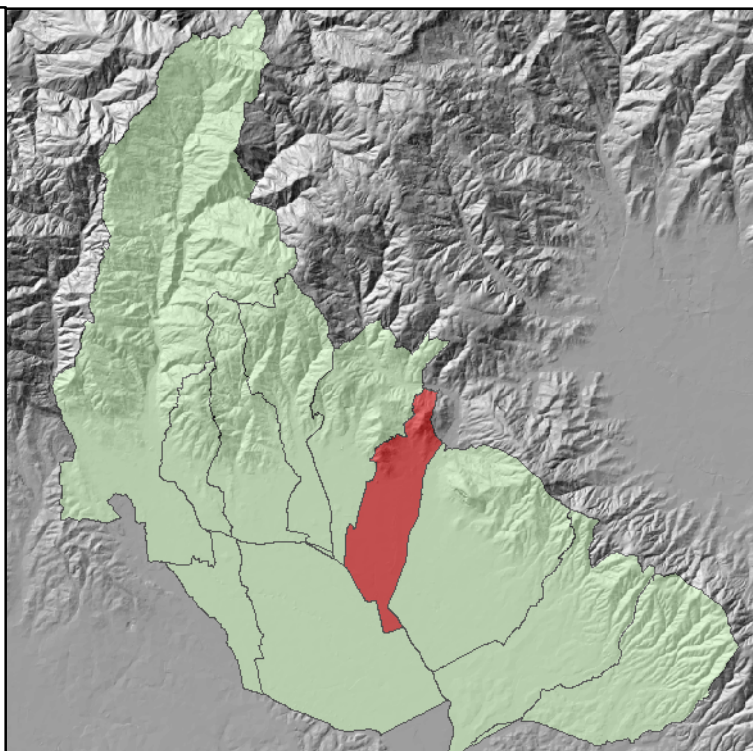
Febbraio 2015

**VARIANTE N.1**  
Responsabile del procedimento  
Geom. Daniele Tecchi  
P. Ind. Daniele Michelozzi

Coordinatore e Capogruppo  
Aspetti ambientali e VAS  
Geom. Raffaele Lombardi  
Sistemi Informativi Territoriali  
Arch. Massimo Paganelli  
Arch. Gianpietro Bonvicini  
Geol. Leonardo Moretti  
Dott. Francesco Scaglione

**PIANO STRUTTURALE NON VARIATO**  
Responsabile del procedimento  
Geom. Daniele Tecchi  
Geom. Patrizio Mancini

Progettista incaricato  
Collab. aspetti urbanistici  
Studi geologici ed ambientali  
Sistemi Informativi Territoriali  
Arch. Massimo Paganelli  
Arch. Gianpietro Bonvicini  
Geol. Leonardo Moretti  
Dott. Francesco Scaglione



## LIMITI

- Confine comunale
- Sistema insediativo

## SOTTOSISTEMI TERRITORIALI ORDINARI

- Sottosistema territoriale ordinario
- Collina della Valdinievole
- Pianura storica della Valdinievole
- Pianura umida della Valdinievole

## SOTTOSISTEMI TERRITORIALI DI PAESAGGIO

- Collina arborata della Valdinievole
- Unità di paesaggio Aree pedecollinari
- Unità di paesaggio Parco urbano
- Unità di paesaggio Poggio alla Guardia Parco Agrario
- Pianura della Valdinievole ad agricoltura promiscua
- Aree della bonifica storica della valdinievole
- Aree contigue alla riserva del Padule di Fucecchio

