



Comune di  
**PIEVE A NIEVOLE**  
(Provincia di Pistoia)

# PIANO STRUTTURALE VARIANTE N.1

(L.R. n.1 del 3 Gennaio 2005, art.53)  
(Modificato a seguito delle osservazioni accolte)

## TAV. P 4

Invarianti Strutturali  
Scala 1:10.000

Febbraio 2015

### VARIANTE N.1

Responsabile del procedimento  
Garante della comunicazione

Geom. Daniele Tecchi  
P. Ind. Daniele Michelozzi

Coordinatore e Capogruppo  
Aspetti ambientali e VAS  
Geologia, idraulica e sismica  
Sistemi Informativi Territoriali

Arch. Massimo Paganelli  
Arch. Gianpietro Bonvicini  
Geol. Raffaele Lombardi  
Dott. Francesco Scaglione

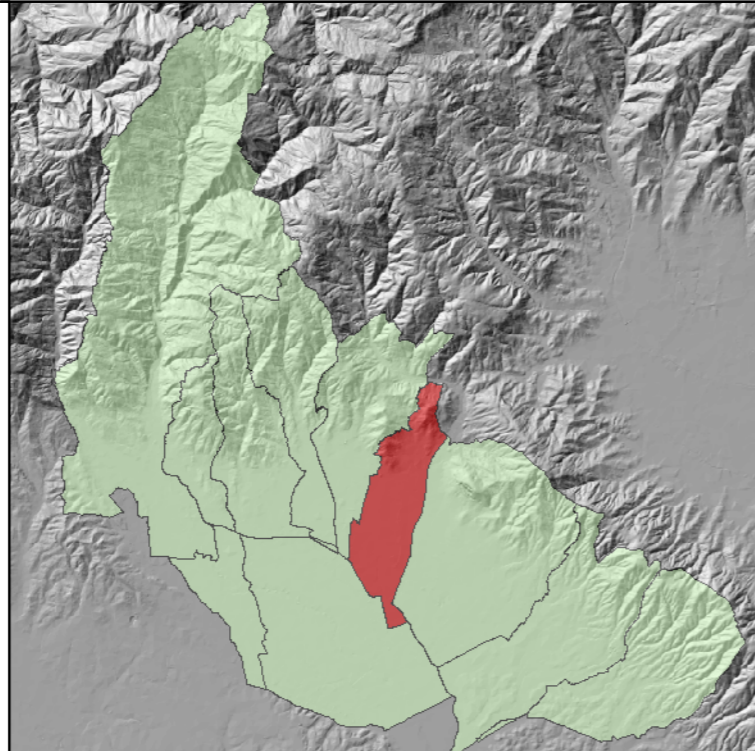
### PIANO STRUTTURALE NON VARIATO

Responsabile del procedimento  
Garante della comunicazione

Geom. Daniele Tecchi  
Geom. Patrizio Mancini

Progettista incaricato  
Collab. aspetti urbanistici  
Studi geologici ed ambientali  
Sistemi Informativi Territoriali

Arch. Massimo Paganelli  
Arch. Gianpietro Bonvicini  
Geol. Leonardo Moretti  
Dott. Francesco Scaglione



### LIMITI

- Confine comunale
- Sistema insediativo

### INVARIANTI RELATIVE ALLE RISORSE STORICHE ED AI DOCUMENTI MATERIALI DELLA CULTURA

- A
- B Siti a rischio archeologico
- C

■ Insediamenti urbani di antica formazione

■ Edifici di rilevante valore testimoniale ex categorie d'intervento C / D1, come da variante generale approvata dalla Regione (delib. Giunta Reg. 611/1996)

— Viabilità storica

### INVARIANTI RELATIVE ALLE RISORSE NATURALI ED ALLE EMERGENZE PAESAGGISTICHE

- Collina arborata della valdinievole
- Unità di paesaggio Aree pedecollinari
- Unità di paesaggio Parco urbano
- Unità di paesaggio Poggio alla Guardia
- Pianura della Valdinievole ad agricoltura promiscua
- Aree della bonifica storica della Valdinievole
- Aree contigue della riserva del Padule di Fucecchio
- Corsi d'acqua e formazioni di argine o di ripa
- Letto fluviale
- Arginature e formazioni vegetazionali d'argine o di ripa
- Usi agricoli tradizionali
- Ambito di riferimento
- Aree ad agricoltura tradizionale collinare

### INVARIANTI FUNZIONALI

- Varchi territoriali
- Aree depresse soggette ad alluvioni ricorrenti

