



Comune di
PIEVE A NIEVOLE
(Provincia di Pistoia)

PIANO STRUTTURALE VARIANTE N.1

(L.R. n.1 del 3 Gennaio 2005, art.53)
(Modificato a seguito delle osservazioni accolte)

TAV. QC 15.1

Carta dei vincoli sovraordinati
Vincoli di carattere paesaggistico

Scala 1:10.000

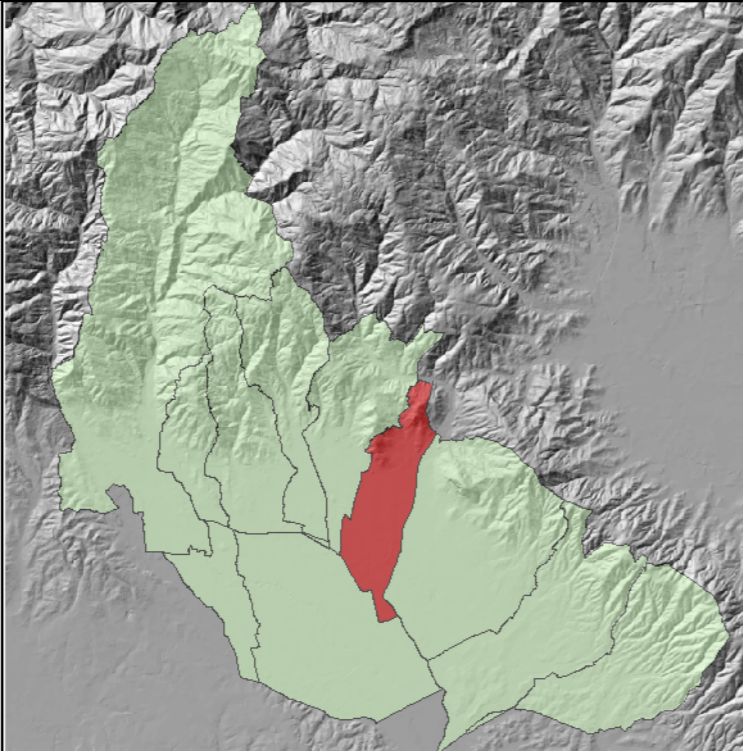
Febbraio 2015

VARIANTE N.1
Responsabile del procedimento
Geom. Daniele Tecci
Garante della comunicazione
P. Ind. Daniele Michelozzi

Coordinatore e Capogruppo
Aspetti ambientali e VAS
Geom. Patrizio Mancini
Geologia, idraulica e sismica
Arch. Massimo Paganelli
Arch. Gianpietro Bonvicini
Geol. Raffaele Lombardi
Dott. Francesco Scaglione

PIANO STRUTTURALE NON VARIATO
Responsabile del procedimento
Geom. Daniele Tecci
Garante della comunicazione
Geom. Patrizio Mancini

Progettista incaricato
Collab. aspetti urbanistici
Studi geologici ed ambientali
Sistemi Informativi Territoriali
Arch. Massimo Paganelli
Arch. Gianpietro Bonvicini
Geol. Leonardo Moretti
Dott. Francesco Scaglione



Confine comunale

Aree protette - Zone A (DCR.296/1988)

Habitat naturali e seminaturali: SIC SIR IT513007 - Padule di Fucecchio - Zone B,C,D (DCR.296/1988)

Vincolo paesaggistico (D.Lgs 42/2004, Art. 136 comma 1 lett. d)

Corsi d'acqua iscritti negli elenchi delle acque pubbliche ai sensi del R.D. 1775/33

Fascia di 150 m per i corsi d'acqua iscritti negli elenchi delle acque pubbliche (D.Lgs 42/2004, Art. 142 comma 1 lett. e)

Aree boscate (D.Lgs 42/2004, Art. 142 comma 1 lett. g)

Vincolo archeologico (D.Lgs 42/2004, Art. 142 comma 1 lett. m)

