



Comune di  
**Pieve a Nievole**  
(Provincia di Pistoia)

# REGOLAMENTO URBANISTICO N. 2

(L.R. n.1 del 3 Gennaio 2008 art. 59)  
(Modificate a seguito delle osservazioni accolte)

## TAV. 5.1

### CARTOGRAFIA DI PROGETTO

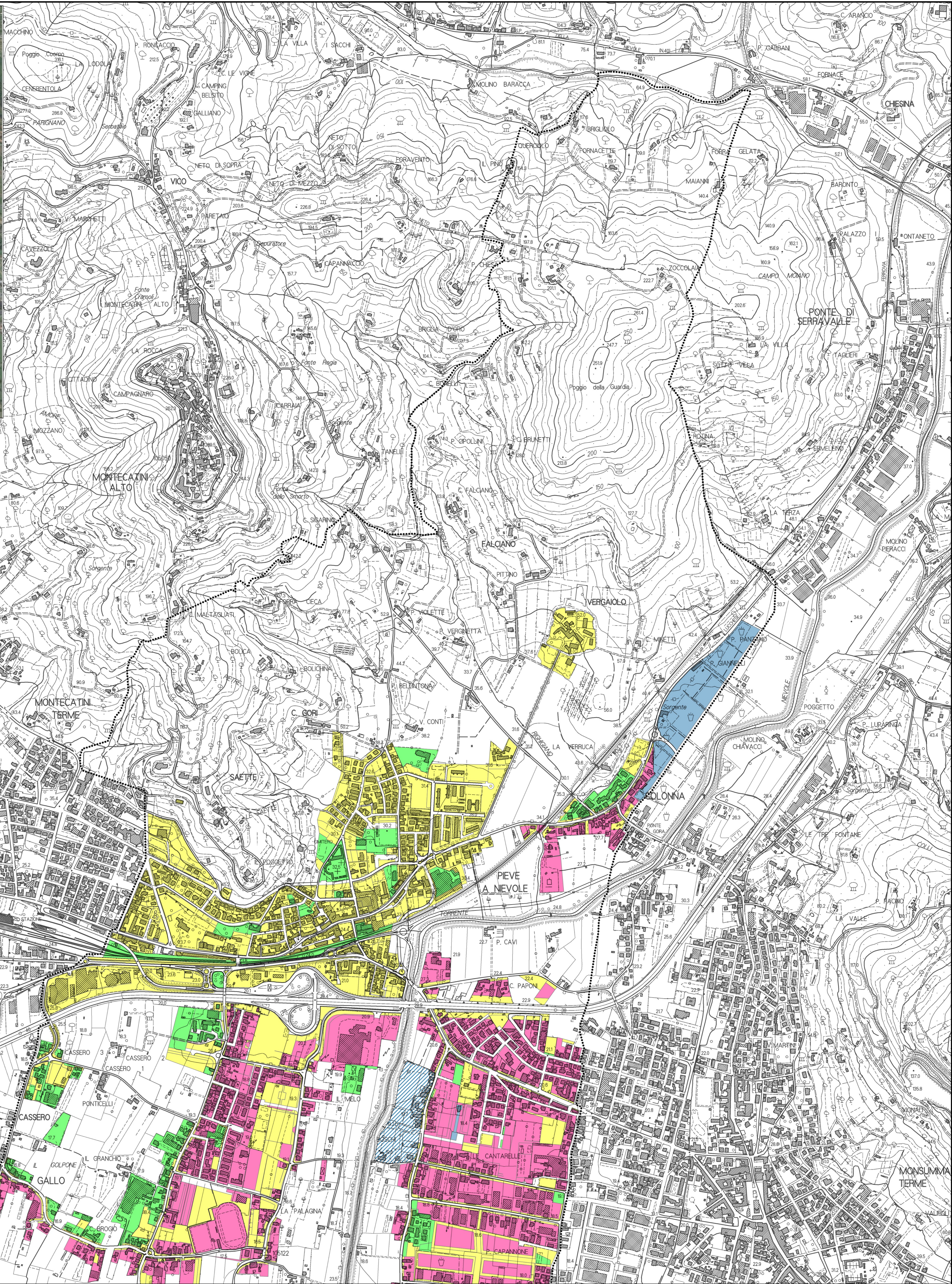
Carta di fattibilità per fattori idraulici  
Area Centro - Nord - Scala 1:5.000

Responsabile per il procedimento  
Giulio Viti (Comunicazione)

Geom. Daniele Tecci  
P. Ind. Daniele Michelozzi

Coordinatore e Capigruppo  
Arch. Massimo Paganelli  
Arch. Gianpiero Bonvicini  
Geo. Raffaele Lombardi  
Dott. Francesco Scaglione

Febbraio 2015



**Legenda**

..... limite\_confine\_comunale

Classi di fattibilità idraulica

- FI.1 - Fattibilità idraulica senza particolari limitazioni
- FI.2 - Fattibilità idraulica con normali vincoli
- FI.3 - Fattibilità idraulica condizionata
- FI.3 - Fattibilità idraulica subordinata
- FI.4 - Fattibilità idraulica differita