



Comune di
Pieve a Nievole
(Provincia di Pistoia)

**REGOLAMENTO
URBANISTICO N. 2**

(L. R. n. 1 del 9 Gennaio 2002, art. 53)
(modificata a seguito delle osservazioni)

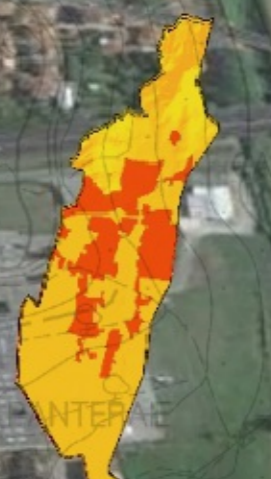
TAV. 3

CARTOGRAFIA DI PROGETTO
La città pubblica - 1/6000

Ufficio di Urbanismo
Assessorato Urbanistico
Assessorato Urbanistico
Assessorato Urbanistico

Geom. Daniela Testi
P. Ing. Daniela Ricciardi
Arch. Massimo Pegolini
Arch. Giancarlo Bianchi
Geom. Stefano Lombardi
Geom. Francesco Scapani

Febbraio 2015



-  Limite comunale
-  Limite sistema insediativo
-  Rete ferroviaria
-  Area ferroviaria
-  Autostrada Fi-Mare
-  Strade principali
-  Scuole
-  Verde pubblico attrezzato
-  Attrezzature sportive
-  Aree di interesse collettivo
-  Parcheggi pubblici
-  Aree Peep
-  Centro storico
-  Insediamenti recenti ad uso residenziale
-  Insediamenti recenti ad uso produttivo
-  Torrente Nievole, Borra, Salsero
-  Ambito del collegamento paesistico
-  Collina arborata della Valdinievole
-  Pianura ad agricoltura promiscua
-  Aree agricole della bonifica storica
-  Aree contigue al Padule di Fucecchio

