



Comune di  
**PIEVE A NIEVOLE**  
(Provincia di Pistoia)

# PIANO STRUTTURALE VARIANTE N.1

(L.R. n.1 del 3 Gennaio 2005, art.53)

## TAV. QC 5 quater

Carta delle MOPS

Scala 1:10.000

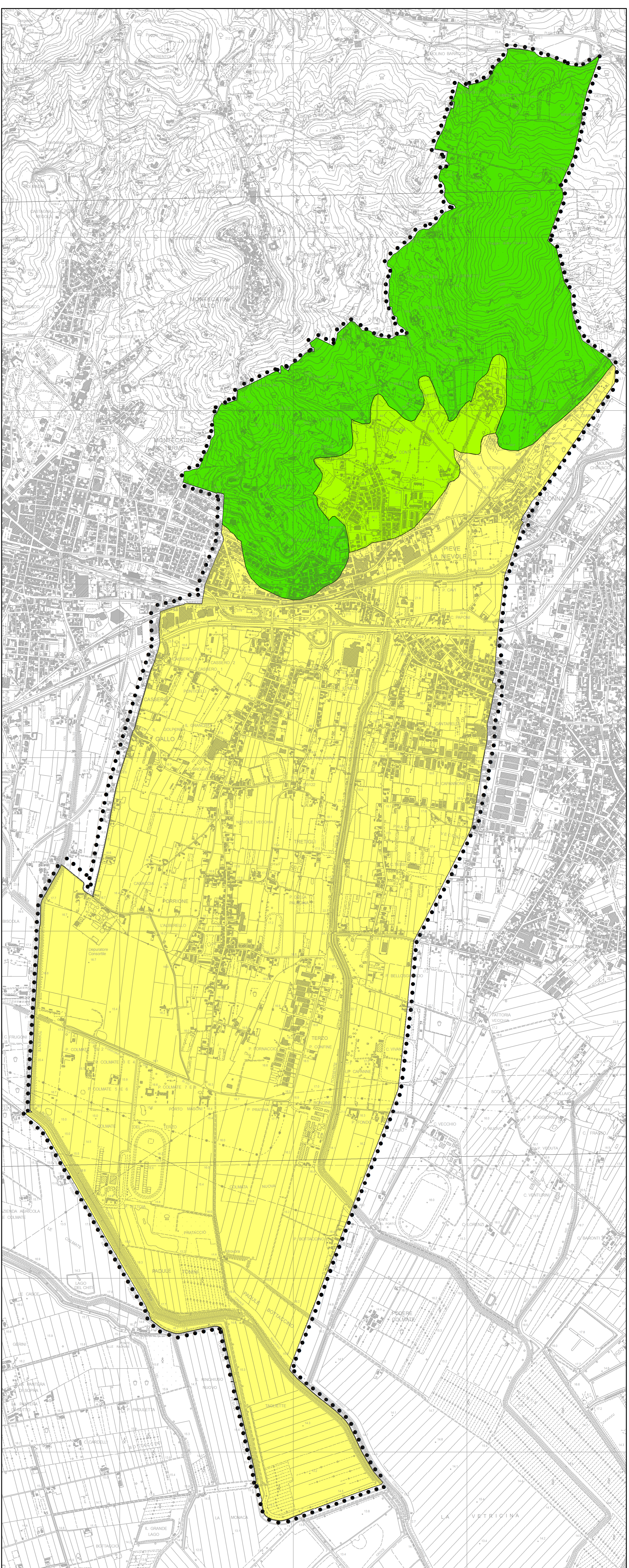
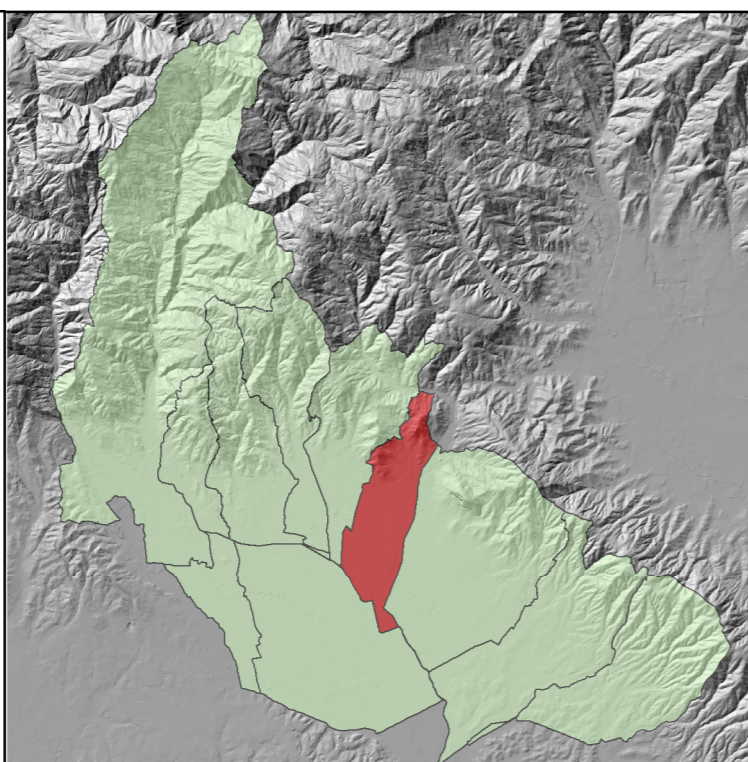
Luglio 2014

**VARIANTE N.1**  
Responsabile del procedimento  
Geom. Daniele Tecchi  
Garante della comunicazione  
P. Ind. Daniele Michelozzi

Coordinatore e Capogruppo  
Aspetti ambientali e VAS  
Geom. Daniele Tecchi  
Geologia, idraulica e sismica  
Sistemi Informativi Territoriali  
Arch. Massimo Paganelli  
Arch. Gianpietro Bonvicini  
Geol. Raffaele Lombardi  
Dott. Francesco Scaglione

**PIANO STRUTTURALE NON VARIATO**  
Responsabile del procedimento  
Geom. Daniele Tecchi  
Garante della comunicazione  
Geom. Patrizio Mancini

Progettista incaricato  
Collab. aspetti urbanistici  
Studi geologici ed ambientali  
Sistemi Informativi Territoriali  
Arch. Massimo Paganelli  
Arch. Gianpietro Bonvicini  
Geol. Leonardo Moretti  
Dott. Francesco Scaglione



### LIMITI

•••• Confine comunale

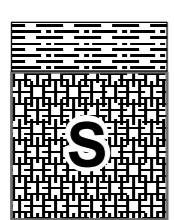
### ZONE STABILI

#### ZONA 1



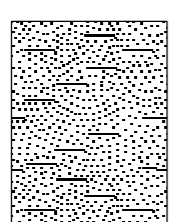
Substrato con copertura  
massima di 1 m

#### ZONA 2



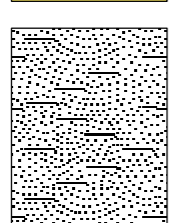
Terreni di copertura su substrato  
argillitico e/o arenaceo con spessore  
compreso tra 3 a 9 m

#### ZONA 3



Copertura alluvionale costituita  
da terreno superficiale fino a 2,0 m  
seguito da limi sabbiosi fino a 60 m

#### ZONA 4



Copertura alluvionale costituita  
da limo argillo sabbioso  
con spessore superiore a 60 m.

### ZONE SUSCETTIBILI DI AMPLIFICAZIONI LOCALI