

Comune di
PIEVE A NIEVOLE
(Provincia di Pistoia)

PIANO STRUTTURALE VARIANTE N.1

(L.R. n.1 del 3 Gennaio 2005, art.53)

TAV. QC 5 ter
Carta delle frequenze
Scala 1:10.000

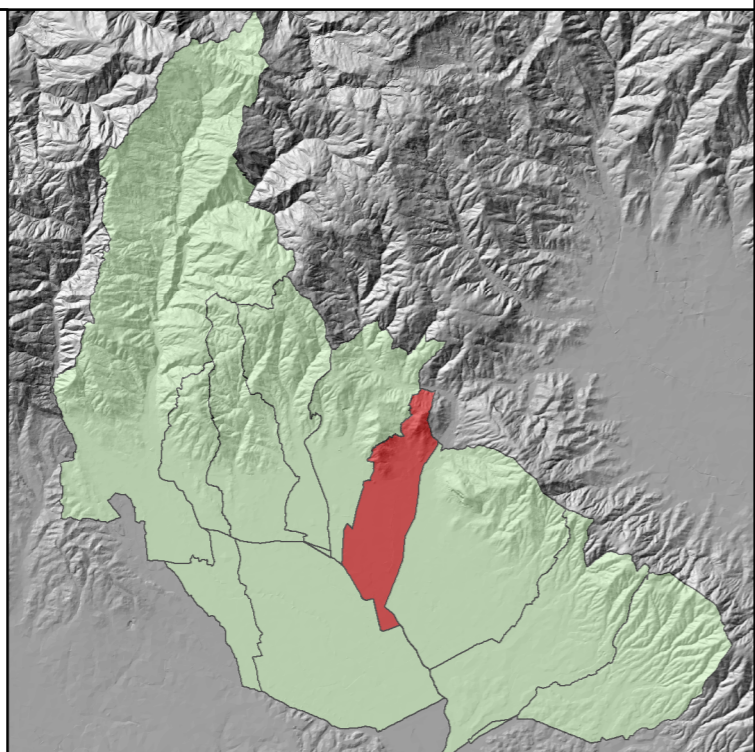
Luglio 2014

VARIANTE N.1
Responsabile del procedimento
Geom. Daniele Tecchi
P. Ind. Daniele Michelozzi

Coordinatore e Capogruppo
Aspetti ambientali e VAS
Geom. Raffaele Lombardi
Dott. Francesco Scaglione

PIANO STRUTTURALE NON VARIATO
Responsabile del procedimento
Geom. Daniele Tecchi
Geom. Patrizio Mancini

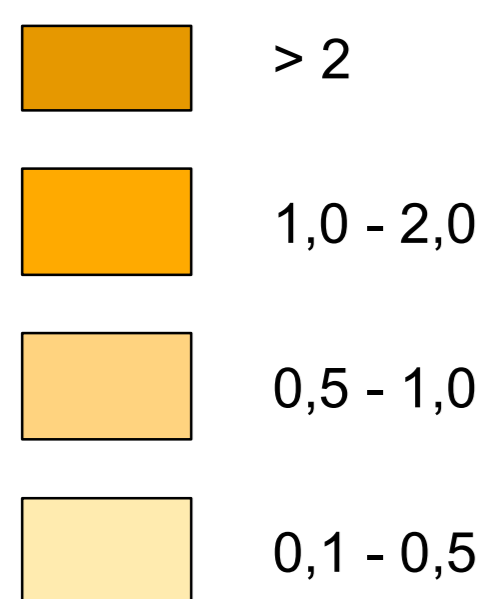
Progettista incaricato
Collab. aspetti urbanistici
Geom. Leonardo Moretti
Sistemi Informativi Territoriali



LIMITI

•••• Confine comunale

INTERVALLI DI FREQUENZA IN Hz



0,56 Valore della frequenza f0 di picco (in Hz)

HVSR

9 Numero di indagine

1,8 Isopete - valore di frequenza

