

Comune di
PIEVE A NIEVOLE
(Provincia di Pistoia)

PIANO STRUTTURALE VARIANTE N.1

(L.R. n.1 del 3 Gennaio 2005, art.53)

TAV. QC 5 bis
Carta dei dati di base ai
fini della microzonazione sismica
Scala 1:10.000

Luglio 2014

VARIANTE N.1
Responsabile del procedimento
Garante della comunicazione

Geom. Daniele Tecci
P. Ind. Daniele Michelozzi

Coordinatore e Capogruppo
Aspetti ambientali e VAS
Geologia, idraulica e sismica
Sistemi Informativi Territoriali

Arch. Massimo Paganelli
Arch. Gianpietro Bonvicini
Geol. Raffaele Lombardi
Dott. Francesco Scaglione

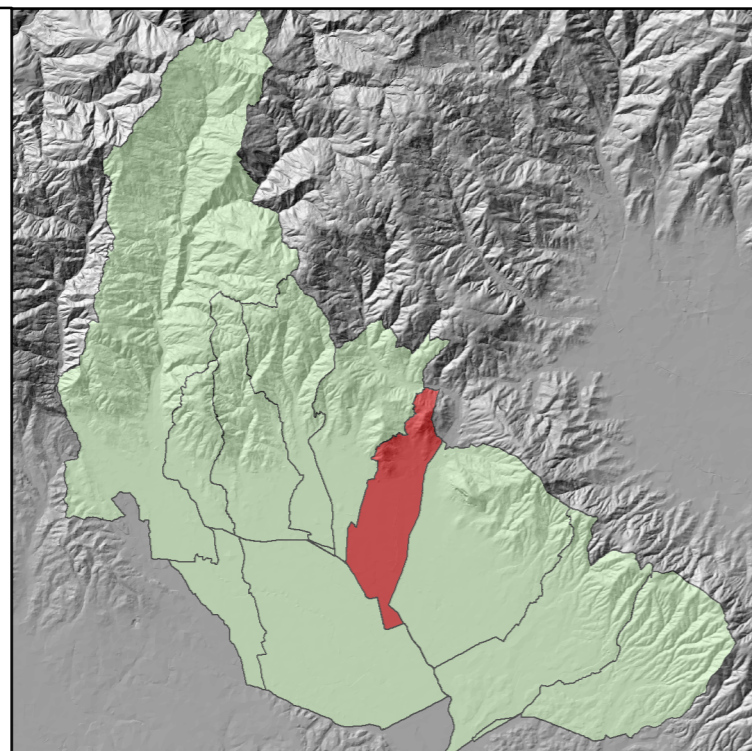
PIANO STRUTTURALE NON VARIATO

Responsabile del procedimento
Garante della comunicazione

Geom. Daniele Tecci
Geom. Patrizio Mancini

Progettista incaricato
Collab. aspetti urbanistici
Studi geologici ed ambientali
Sistemi Informativi Territoriali

Arch. Massimo Paganelli
Arch. Gianpietro Bonvicini
Geol. Leonardo Moretti
Dott. Francesco Scaglione



LIMITI

..... Confine comunale

DATI DI BASE

- CPT - Prova penetrometrica statica
- DL - Prova penetrometrica dinamica leggera
- DH - Prova sismica in foro tipo downhole
- MASW
- HVSR - Stazione microtremore a stazione singola
- PA - Pozzo per acqua
- S - Sondaggio a carotaggio continuo

