

Comune di  
**PIEVE A NIEVOLE**  
(Provincia di Pistoia)

# PIANO STRUTTURALE VARIANTE N.1

(L.R. n.1 del 3 Gennaio 2005, art.53)

**TAV. P 7**  
Sistema funzionale del turismo  
e della mobilità ecoturistica  
Scala 1:10.000

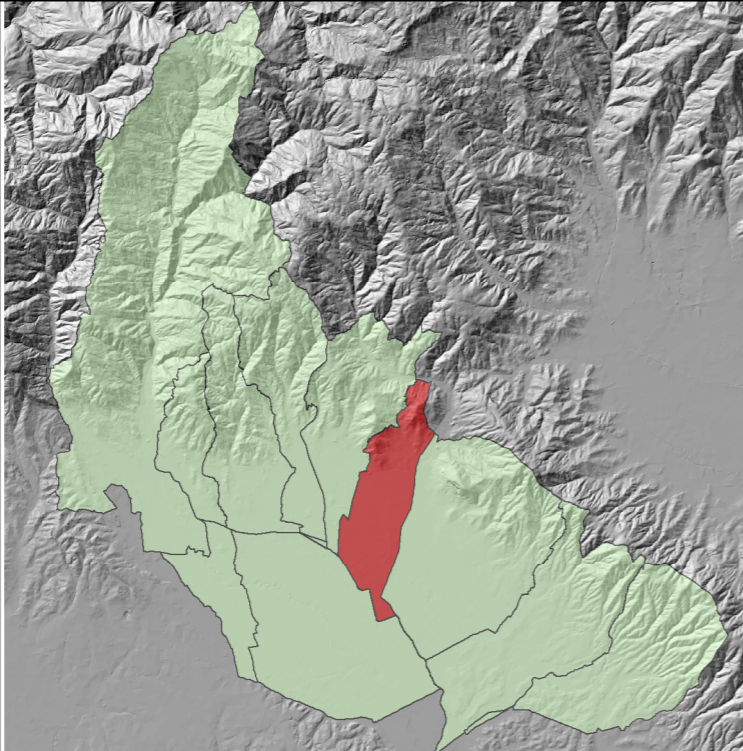
Luglio 2014

**VARIANTE N.1**  
Responsabile del procedimento  
Geom. Daniele Tecchi  
Garante della comunicazione  
P. Ind. Daniele Michelozzi

Coordinatore e Capogruppo  
Aspetti ambientali e VAS  
Geom. Daniele Tecchi  
Geologia, idraulica e sismica  
Sistemi Informativi Territoriali  
Arch. Massimo Paganelli  
Arch. Gianpietro Bonvicini  
Geol. Raffaele Lombardi  
Dott. Francesco Scaglione

**PIANO STRUTTURALE NON VARIATO**  
Responsabile del procedimento  
Geom. Daniele Tecchi  
Garante della comunicazione  
Geom. Patrizio Mancini

Progettista incaricato  
Collab. aspetti urbanistici  
Studi geologici ed ambientali  
Sistemi Informativi Territoriali  
Arch. Massimo Paganelli  
Arch. Gianpietro Bonvicini  
Geol. Leonardo Moretti  
Dott. Francesco Scaglione



## LIMITI

•••• Confine comunale

## VIABILITA'

— Viabilità principale di riferimento

🚧 Casello autostradale

## TURISMO CULTURALE

🏛️ Siti archeologici

🏰 Edifici religiosi

🏠 Ville e fattorie

🏡 Tessuti storicizzati

## TURISMO NATURALISTICO ECOLOGICO

🌿 Aree a vocazione agrituristica

🌊 Aree contigue alla Riserva Naturale del  
Padule di Fucecchio

🌾 Aree agricole della bonifica

🏠 Strutture ricettive agrituristiche esistenti

🏠 Strutture ricettive connesse e compatibili con il  
territorio rurale di progetto

## TURISMO DELLA SALUTE E DELLO SPORT

🏟️ Impianti sportivi

🐎 Maneggio

## SISTEMA ALTERNATIVO DELLA MOBILITA'

🚶 Itinerari escursionistici carrabili - 1° categoria

🚶 Itinerari escursionistici carrabili - 2° categoria

🚴 Itinerari escursionistici ciclo-pedonali-equestri

## STRUTTURE - ATTIVITA' - EVENTI

🏠 Strutture ricettive (alberghi, case vacanze, etc.)

📍 Uffici di informazione turistica

