

Comune di
PIEVE A NIEVOLE
(Provincia di Pistoia)

PIANO STRUTTURALE VARIANTE N.1

(L.R. n.1 del 3 Gennaio 2005, art.53)

TAV. P 6

Sistema funzionale per l'ambiente
Scala 1:10.000

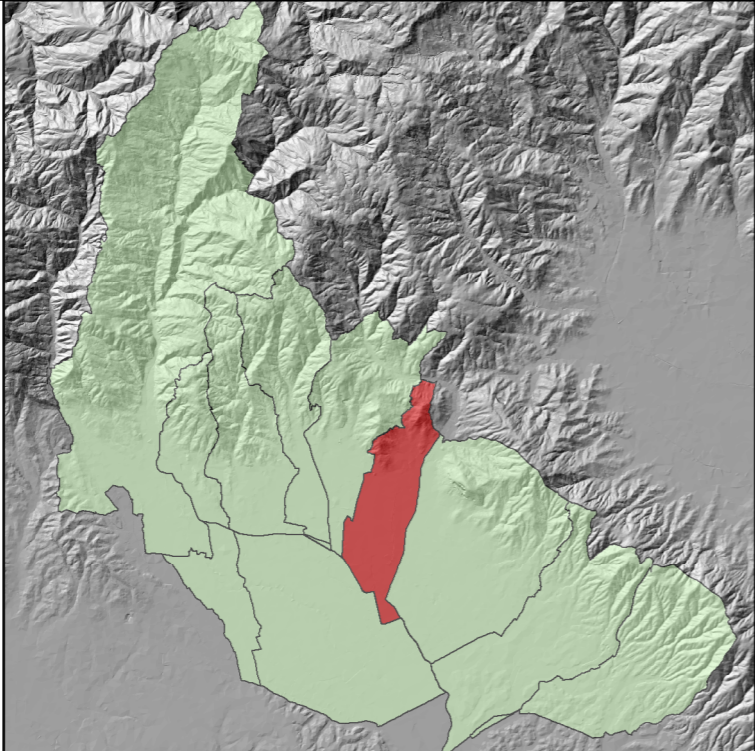
Luglio 2014

VARIANTE N.1
Responsabile del procedimento
Geom. Daniele Tecchi
Garante della comunicazione
P. Ind. Daniele Michelozzi

Coordinatore e Capogruppo
Aspetti ambientali e VAS
Geom. Daniele Tecchi
Geologia, idraulica e sismica
Arch. Massimo Paganelli
Arch. Gianpietro Bonvicini
Geol. Raffaele Lombardi
Dott. Francesco Scaglione

PIANO STRUTTURALE NON VARIATO
Responsabile del procedimento
Geom. Daniele Tecchi
Garante della comunicazione
Geom. Patrizio Mancini

Progettista incaricato
Collab. aspetti urbanistici
Studi geologici ed ambientali
Sistemi Informativi Territoriali
Arch. Massimo Paganelli
Arch. Gianpietro Bonvicini
Geol. Leonardo Moretti
Dott. Francesco Scaglione



LIMITI

•••• Confine comunale

SISTEMA FUNZIONALE PER L'AMBIENTE PROVINCIALE

Tutela dei beni paesaggistici ambientali ai sensi del D.Lgs 42/2004

Area contigua del Padule di Fucecchio

Zone BCD, ex DCR 296/88

Collina arborata della Valdinievole

Collegamenti paesistici dei fiumi Nievole e Borra

SISTEMA FUNZIONALE PER L'AMBIENTE COMUNALE

Bacini d'acqua

Reticolo idrografico minore

Formazioni d'argine di riva e di golena

Parchi - Verde urbano

Brughiere e cespuglieti

Aree boscate di collina e di pianura

Area del crinale di Poggio alla Guardia

Percorsi d'argine

