



Comune di
PIEVE A NIEVOLE
(Provincia di Pistoia)

PIANO STRUTTURALE VARIANTE N.1

(L.R. n.1 del 3 Gennaio 2005, art.53)

TAV. P 5
Sottosistemi territoriali ordinari
Sottosistemi territoriali di paesaggio
Scala 1:10.000

Luglio 2014

VARIANTE N.1
Responsabile del procedimento
Geom. Daniele Tecchi
P. Ind. Daniele Michelozzi

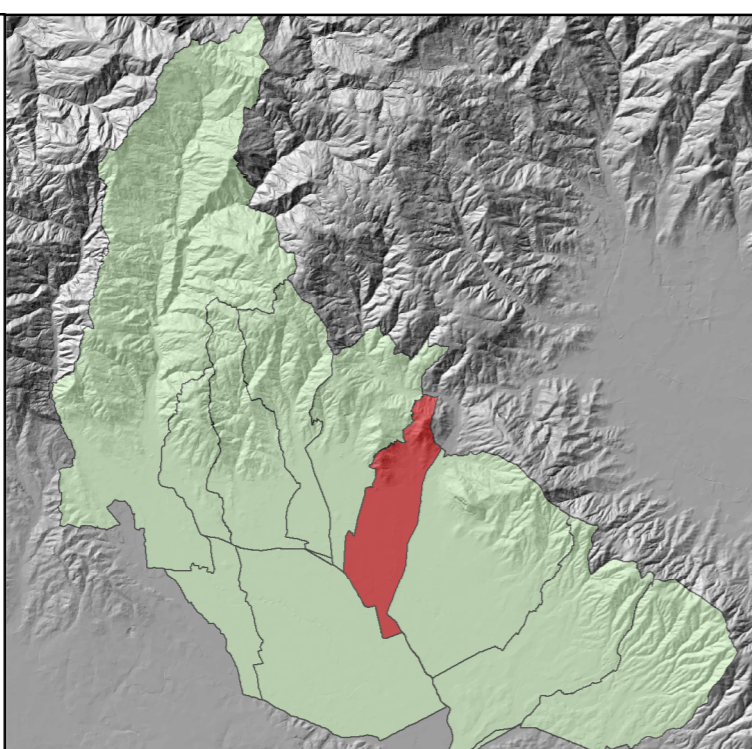
Coordinatore e Capogruppo
Aspetti ambientali e VAS
Geom. Daniele Tecchi
Geom. Patrizio Mancini

PIANO STRUTTURALE NON VARIATO
Responsabile del procedimento
Geom. Daniele Tecchi
Geom. Patrizio Mancini

Progettista incaricato
Collab. aspetti urbanistici
Studi geologici ed ambientali
Sistemi Informativi Territoriali

Arch. Massimo Paganelli
Arch. Gianpietro Bonvicini
Geol. Raffaele Lombardi
Dott. Francesco Scaglione

Arch. Massimo Paganelli
Arch. Gianpietro Bonvicini
Geol. Leonardo Moretti
Dott. Francesco Scaglione



LIMITI

Confine comunale

Sistema insediativo

SOTTOSISTEMI TERRITORIALI ORDINARI

Sottosistema territoriale ordinario

Collina della Valdinievole

Pianura storica della Valdinievole

Pianura umida della Valdinievole

SOTTOSISTEMI TERRITORIALI DI PAESAGGIO

Collina arborata della Valdinievole

Unità di paesaggio Aree pedecollinari

Unità di paesaggio Poggio alla Guardia Parco Agrario

Unità di paesaggio Parco urbano

Pianura della Valdinievole ad agricoltura promiscua

Aree della bonifica storica della valdinievole

Aree contigue alla riserva del Padule di Fucecchio

