

Comune di
PIEVE A NIEVOLE
(Provincia di Pistoia)

PIANO STRUTTURALE VARIANTE N.1

(L.R. n.1 del 3 Gennaio 2005, art.53)

TAV. P 4

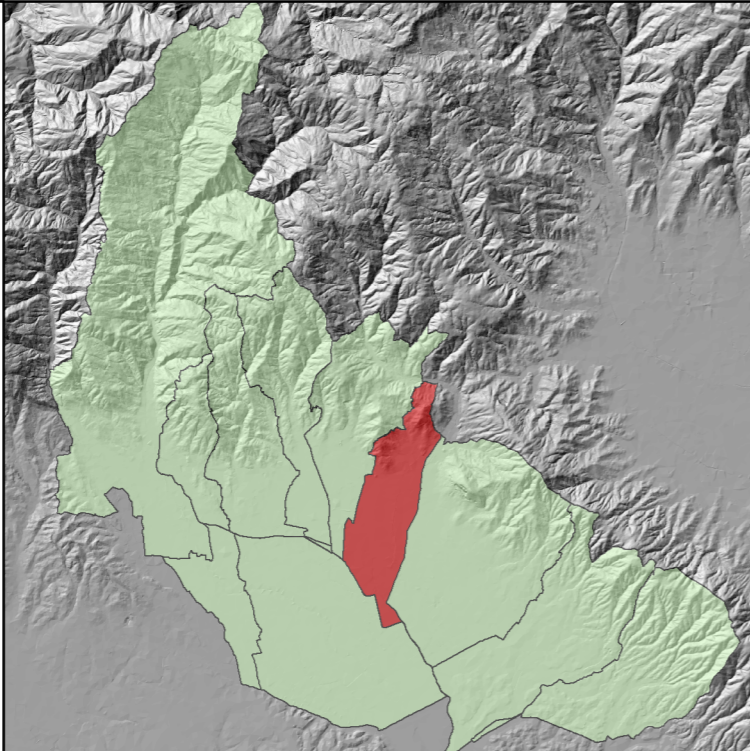
Invarianti Strutturali
Scala 1:10.000

Luglio 2014

VARIANTE N.1
Responsabile del procedimento
Geom. Daniele Tecci
Garante della comunicazione
P. Ind. Daniele Michelozzi

PIANO STRUTTURALE NON VARIATO
Responsabile del procedimento
Geom. Daniele Tecci
Garante della comunicazione
Geom. Patrizio Mancini

Coordinatore e Capogruppo
Aspetti ambientali e VAS
Geologia, idraulica e sismica
Sistemi Informativi Territoriali
Arch. Massimo Paganelli
Arch. Gianpiero Bonvicini
Geol. Raffaele Lombardi
Dott. Francesco Scaglione



LIMITI

- Confine comunale
- Sistema insediativo

INVARIANTI RELATIVE ALLE RISORSE STORICHE ED AI DOCUMENTI MATERIALI DELLA CULTURA

- A
- B Siti a rischio archeologico
- C
- Insediamenti urbani di antica formazione
- Edifici di rilevante valore testimoniale ex categorie d'intervento C / D1, come da variante generale approvata dalla Regione. (delib. Giunta Reg. 611/1996)
- Viabilità storica

INVARIANTI RELATIVE ALLE RISORSE NATURALI ED ALLE EMERGENZE PAESAGGISTICHE

- Collina arborata della valdinievole
- Unità di paesaggio Aree pedecollinari
- Unità di paesaggio Parco urbano
- Unità di paesaggio Poggio alla Guardia
- Pianura della Valdinievole ad agricoltura promiscua
- Aree della bonifica storica della Valdinievole
- Aree contigue della riserva del Padule di Fucecchio
- Corsi d'acqua e formazioni di argine o di ripa
- Letto fluviale
- Arginature e formazioni vegetazionali d'argine o di ripa
- Usi agricoli tradizionali
- Ambito di riferimento
- Aree ad agricoltura tradizionale collinare

INVARIANTI FUNZIONALI

- Varchi territoriali

