

Comune di
PIEVE A NIEVOLE
(Provincia di Pistoia)

PIANO STRUTTURALE VARIANTE N.1

(L.R. n.1 del 3 Gennaio 2005, art.53)

TAV. P 2.3

Carta di pericolosità per fattori sismici

Scala 1:10.000

Luglio 2014

VARIANTE N.1
Responsabile del procedimento
Garante della comunicazione

Geom. Daniele Teci
P. Ind. Daniele Michelozzi

Coordinatore e Capogruppo
Aspetti ambientali e VAS
Geologia, idraulica e sismica
Sistemi Informativi Territoriali

Arch. Massimo Paganelli
Arch. Gianpietro Bonvicini
Geol. Raffaele Lombardi
Dott. Francesco Scaglione

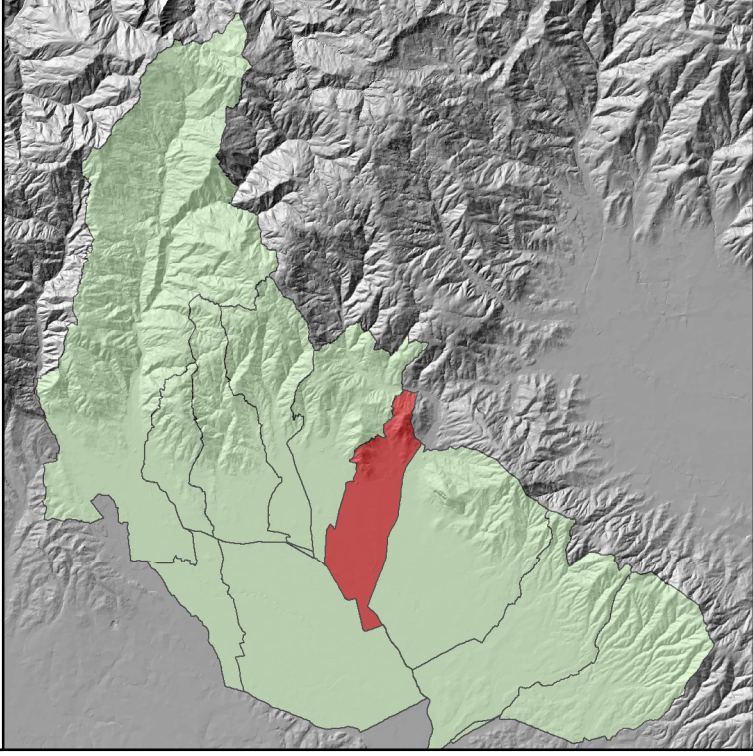
PIANO STRUTTURALE NON VARIATO

Responsabile del procedimento
Garante della comunicazione

Geom. Daniele Teci
Geom. Patrizio Mancini

Progettista incaricato
Collab. aspetti urbanistici
Studi geologica ed ambientali
Sistemi Informativi Territoriali

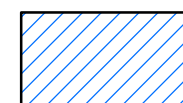
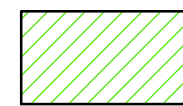
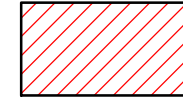
Arch. Massimo Paganelli
Arch. Gianpietro Bonvicini
Geol. Leonardo Moretti
Dott. Francesco Scaglione



LIMITI

..... Confine comunale

CLASSI DI PERICOLOSITA'

-  PERICOLOSITÀ SISMICA BASSA (S1)
-  PERICOLOSITÀ SISMICA MEDIA (S2)
-  PERICOLOSITÀ SISMICA ELEVATA (S3)

