

Comune di  
**PIEVE A NIEVOLE**  
(Provincia di Pistoia)

# PIANO STRUTTURALE VARIANTE N.1

(L.R. n.1 del 3 Gennaio 2005, art.53)

## TAV. P 1

Carta di pericolosità  
per fattori geomorfologici  
Scala 1:10.000

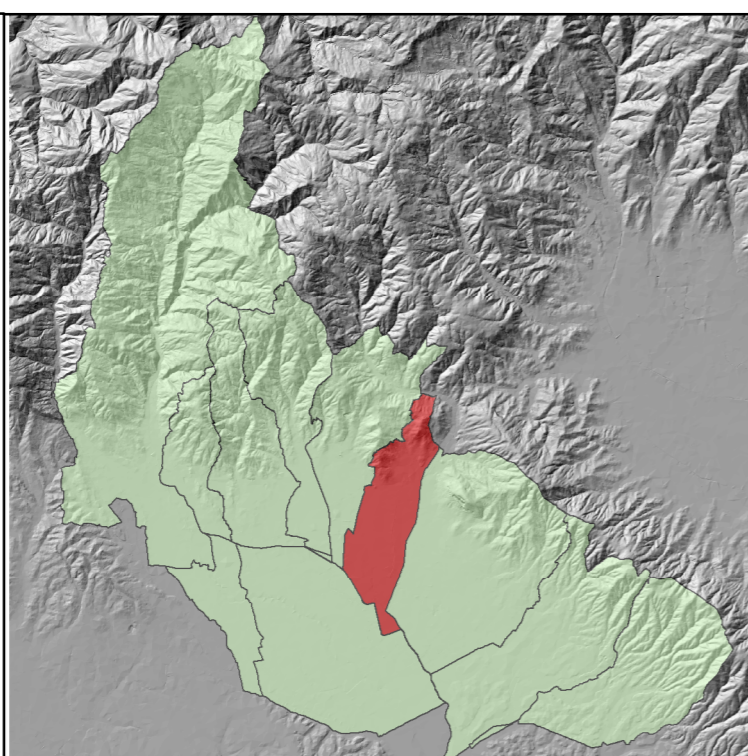
Luglio 2014

**VARIANTE N.1**  
Responsabile del procedimento  
Geom. Daniele Tecchi  
Garante della comunicazione  
P. Ind. Daniele Michelozzi

Coordinatore e Capogruppo  
Aspetti ambientali e VAS  
Geom. Raffaele Lombardi  
Sistemi Informativi Territoriali  
Arch. Massimo Paganelli  
Arch. Gianpietro Bonvicini  
Dott. Francesco Scaglione

**PIANO STRUTTURALE NON VARIATO**  
Responsabile del procedimento  
Geom. Daniele Tecchi  
Garante della comunicazione  
Geom. Patrizio Mancini

Progettista incaricato  
Collab. aspetti urbanistici  
Studi geologici ed ambientali  
Sistemi Informativi Territoriali  
Arch. Massimo Paganelli  
Arch. Gianpietro Bonvicini  
Geom. Leonardo Moretti  
Dott. Francesco Scaglione



### LIMITI

•••• Confine comunale

### CLASSI DI PERICOLOSITA'

PERICOLOSITA' GEOMORFOLOGICA  
BASSA (G1)

PERICOLOSITA' GEOMORFOLOGICA  
MEDIA (G2)

PERICOLOSITA' GEOMORFOLOGICA  
ELEVATA (G3)

PERICOLOSITA' GEOMORFOLOGICA  
MOLTO ELEVATA (G4)

